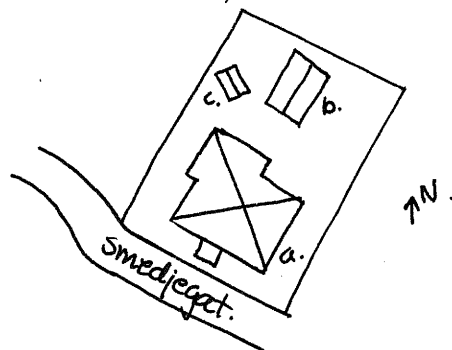


# KULTURHISTORISK BYGGNAD SINVENTERING

Socken Ödeshög  
Kommun Ödeshög  
Fastighetsbeteckning Limhallen 7 och 9 (Ödeshög Riddargård 1<sup>59</sup>)  
Gatunummer Smedjegatan 17  
Benämning Haga 1  
Fastighetsägare  
Inventeringsdatum 1978-04-24  
Inventerare nr M Wikdahl  
Negativ nr 6:24-25



## BESKRIVNING

### a Bostadshus

Tre våningar varav två vindsvåningar. Kvaderstenshuggen grund. Trästomme. Spritputsad fasad med slätputsade knutar och omfattningar, utbyggnad mot söder. Klädd med liggande grönmålad fasspontad träpanel. Vita knutar och omfattningar. Brutet sadeltak med rött tvåkupigt taktegel. Utkragad skorsten i vitt tegel och med fogstyckening. Frontespis mot söder, Utbyggnad mot nordväst med grönmålad träpanel på förvandring.

### b Uthus (Virkesupplag)

Två våningar. Träkonstruktion med stående faluröd locklistpanel. Vita knutar. Sadeltak med rött tvåkupigt taktegel.

### c Uthus

Trästomme med faluröd brädpanel. Sadeltak med korrigerad eternit.

Datering a 1924 (enl ägaren)

Ombyggnad b tidigare virkesupplag åt bröderna Gustavssons möbelfabrik på Riddargården 1<sup>61</sup>  
a var tidigare bostadshus år bröderna Gustavsson

Trädgård

Övriga uppgifter

Kulturhistoriskt värde

Ödeshög sn  
Limhallen 7 och 9  
Smedjegatan 17:  
foto:M.Wikdahl,1978.



Bostadshus a fr.6V, 6:25.



Uthus b och c fr.6V, 6:24.