

Förtecknad i "Ödeshögspärmen"

acc. nr. 36

UPPSALA UNIVERSITETS ÅRSSKRIFT 1934
FILOSOFI, SPRÅKVETENSKAP OCH HISTORISKA VETENSKAPER. 5.

(Alvstråbilder)

MATHIAS
PALBITZKI

SOM CONNOISSEUR OCH
TECKNARE

AV

WILHELM NISSER

UPPSALA 1934
ALMQVIST & WIKSELLS BOKTRYCKERI-A.-B.



Fig. 1. *David Klöcker Ehrenstrahl: Mathias Palbitzki.*
Fru A. Schmiterlów. Kristianstad.



Fig. 2. T. h. *Mathias Palbitski som Meleager 1655.*
T. v. *Anna Regina Khevenhüller.*
Lövsstad.

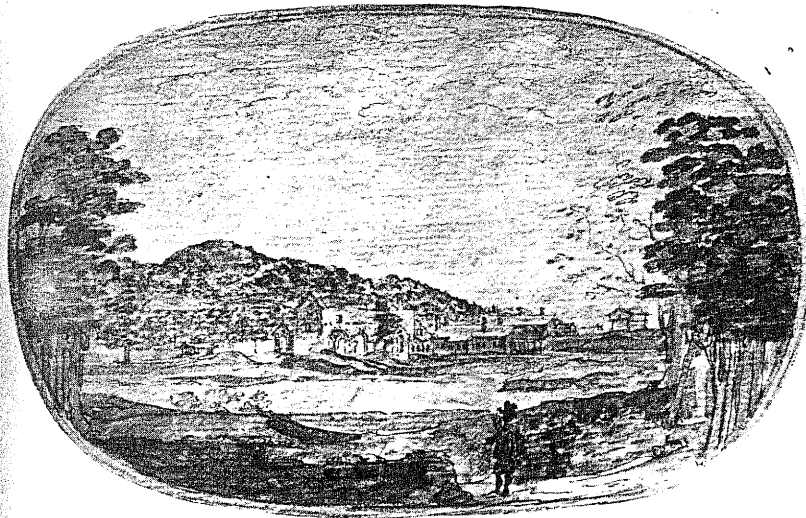


Fig. 3. *Alvastra från nordnordost.*
Nationalmuseum.

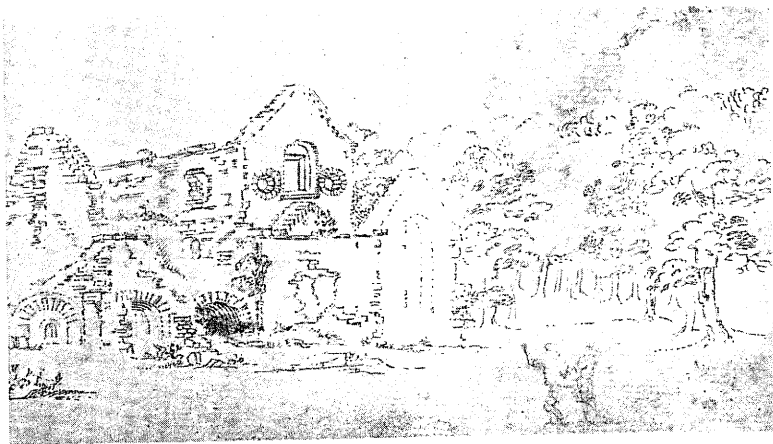


Fig. 4. *Alvastra från ostsydost.*
Lövstad.

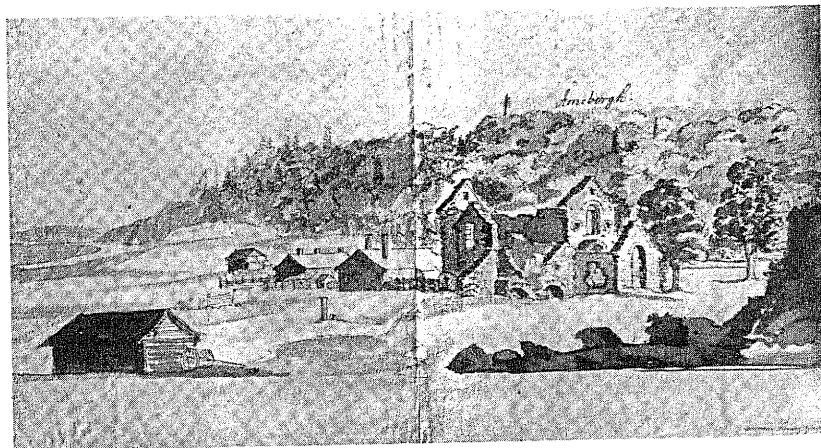


Fig. 5. *Alvastra från ostsydost.*
Kungl. Biblioteket.

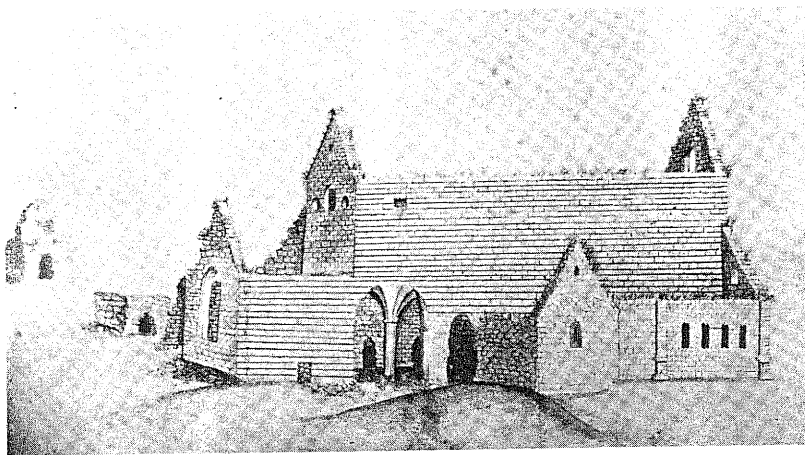


Fig. 6. *Alvastra från norr enl. Brenner.*
Kungl. Biblioteket.

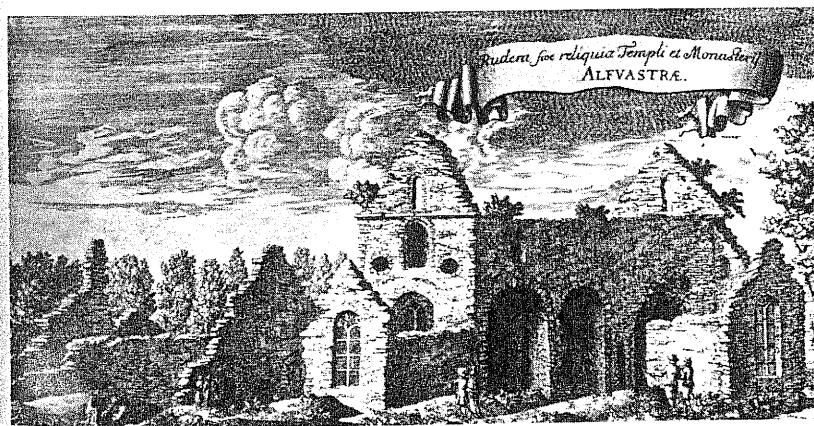


Fig. 7. *Alvastra från nordnordost enl. Sueciasticket.*