

KULTURHISTORISK BYGGNADSIKENTERING

Socken Ödeshög

Kommun Ödeshög

Fastighetsbeteckning Modellen 4 (Ödeshög Gästgivareregård 4²⁰)

Gatunummer

Kvarngatan

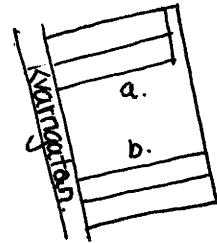
Benämning

Fastighetsägare

Inventeringsdatum 1978-04-19

Inventerare nr M Wikdahl

Negativ nr 3:15-16



BESKRIVNING

a. Garage

Gjuten grund. Träkonstruktion, stående fassontad brunlaserad träpanel. Pulpettak med korrigerad eternit. Plåddörrar mot söder.

b. Garage

Gjuten grund. Träkonstruktion, ståendefasspontad, grönmålad träpanel, pulpettak, dörrar mot norr.

Datering

Ombyggnad

Trädgård Grusplan mellan garagen

Övriga uppgifter

Kulturhistoriskt värde

Ödeshög sn

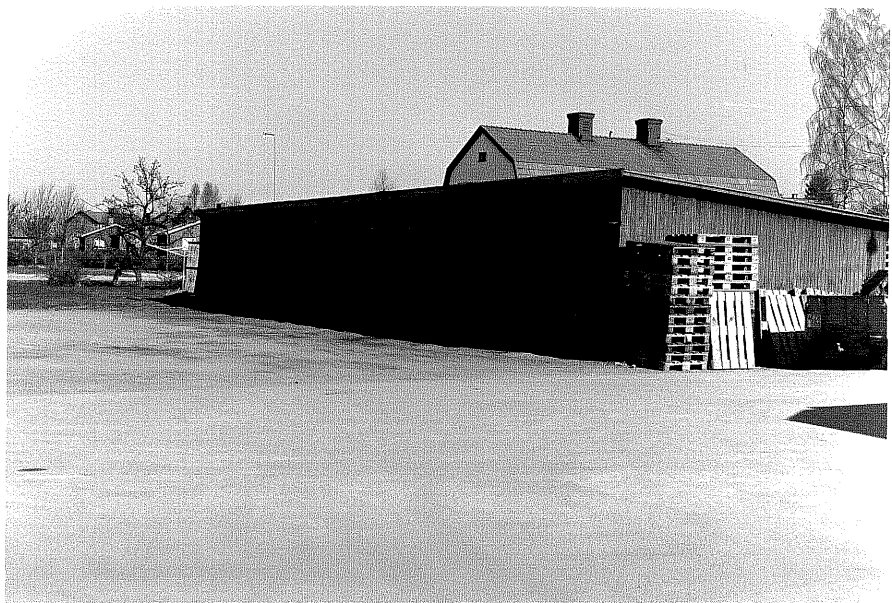
Modellen 4

Kvarngatan

foto:M.Wikdahl,1978



Förrådsskjul a fr. SV,3:15.



Förrådsskjul b fr. NV,3:16.