



BEBYGGELSEINVENTERING I ÖSTERGÖTLAND
ÖSTERGÖTLANDS LÄNSMUSEUM

875 484-II, I3-I4

Inventerare

Marie Hagsten

Invent. dat

1987-11-11

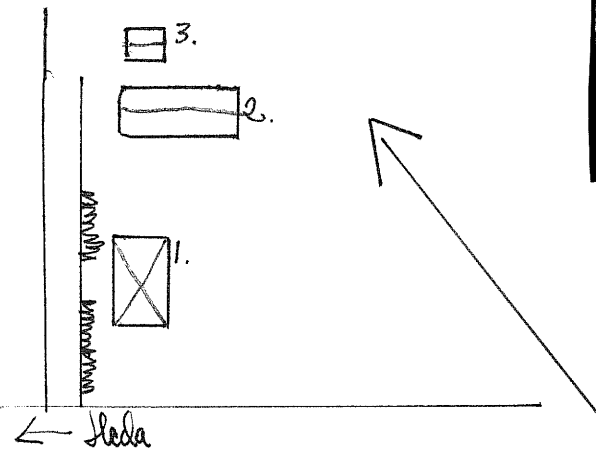
Film nr

Ekon. kart. blad nr	Koord	Socken/Församl	Heda
Bilagor		Kommun	Ödeshög
Ritningar, arkivalier, litteratur Härads-karta Sveriges Bebyggelse del V Muntl. uppgifter		Fastighetsbeteckn	Norrö Mellangård 3:7
		Adress	
		Gårdsnamn o.d.	Solviken
		Ägare	
Större undersökn. önskvärd		Anlägg. tid. funktion	Torp
		Anlägg. nuv. funktion	

Hus	Funktion	Vän	Stomme	Grund	Fasad, mtrl, färg	Tak, mtrl, färg	Fönster	Byggn. år	Ombyggn	Kult. hist. värd.
1	bostad	1½	timmer	sten	faluröd locklistpanel vita knutömfattn	sadeltak, rött 2-kup tegel	vita 2-lufts spröjs, 6 rutor	1840-60		II
2	uthus	1	trä	sten	faluröd locklistpanel stående plank, vita knutömfattn	sadeltak, rött 2-kup tegel	vita spröjs	1870-1900		M
3	garage		trä		locklistpanel faluröd					2

I tvådelad brunmålad dörr med glasad överdel.

Situationsplan, tomtkarta



Miljösammanhang, gårdsmiljö, trädgård

Stora lövträd, syrenhäck



Foto II.
Bostadshus från NV

Uthus från V

Garage från V