



KRÅKETORP

<i>Torp nr</i>	<i>Fast.bet.</i>	<i>Torpets namn</i>	<i>SB/SK</i>	<i>Karta 1826</i>	<i>Karta 1870</i>	<i>Karta 1879 2)</i>	<i>Karta 2002</i>
107		Södergården		X	BS	X	X
108				X	BS	X	X
109		Carlslyckan	SK	X	BS	X	X

BS = Backstuga
SK = Skylt uppsatt

2) Utdrag från karta laga skifte 1879

Fakta om Kråketorp i Ödeshögs socken, från register upprättat i samband med häradsekonomisk karta 1868-77.

Oförmedlade mantal	2
Ryttare-, soldat- eller båtsmanstorp	
Övriga bebyggda lägenheter	3
Ägovidd i kvadratref räknat för:	
Byggnadstomter	4
Åker och annan jord under plog	848
Naturlig äng: skoglös	37
skogbeväxt	120
Annan duglig skogbeväxt mark	55
Annan duglig skoglös mark	100
Summa duglig mark	1,164
Vägar	6
Kala berg och andra dylika jordfasta impedimenter	3
Summa oduglig areal	9
Summa summarium	1,173

En **kvadratref** var 881,5 m² (dvs. 29,67 x 29,67 m).

Förteckning över information som finns i lantmäteriets historiska kartor. Kråketorp nr 1-2:

	Akt-nr:	År	Antal sid:
Lantmäteristyrelsens arkiv:			
Ägoavmätning (ej digitaliserat)		1841	*
Laga skifte (ej digitaliserat)		1878	*
Lantmäterimyndighetens arkiv:			
Arealavmätning	05-ÖDJ-115	1840	10
Laga skifte	05-ÖDJ-184	1879	38
Beskrivning	05-ÖDJ-194	1890	3
Övrigt	05-ÖDJ-219	1908	13
	05-ÖDJ.220	1909	15

Förteckning över information som finns i lantmäteriets historiska kartor. Kråketorp nr 1-2 + Råby (information som berör båda byarna):

	Akt-nr:	År	Antal sid:
Lantmäteristyrelsens arkiv:			
Geometrisk avmätning		1639	1
Storskifte		1759	3
på inägor		1784	3
Lantmäterimyndighetens arkiv:			
Storskifte	05-ÖDJ-14	1768	14
Arealavmätning	05-ÖDJ-25	1785	21
Mätning	05-ÖDJ-83	1816	4
Vägdelning	05-ÖDJ-214	1906	27

KRÅKETORP Södergården

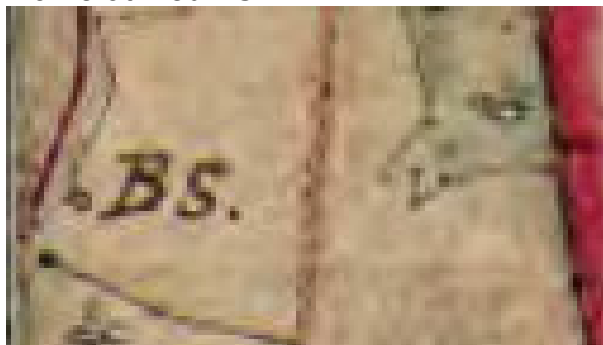
2008-09-22

Torpet nr 107 **Backstuga**

Torpet finns utmärkt på karta från laga skifte upprättad 1840. Kartan ingår i akt **05-ÖDJ-117**, bland Historiska kartor hos Lantmäteriet.



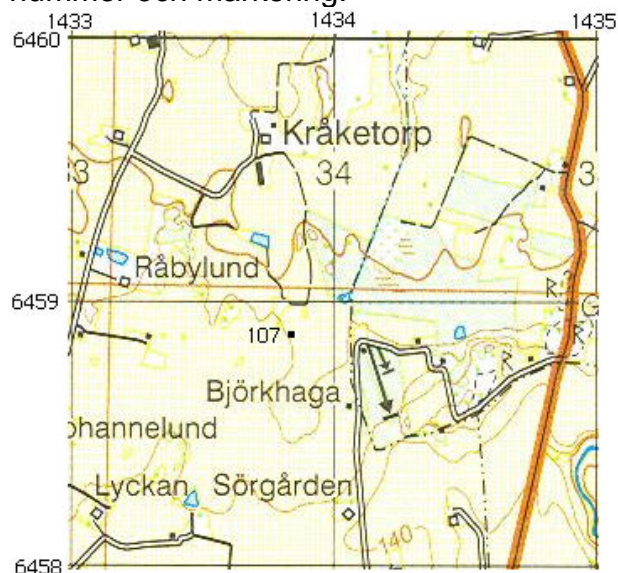
Torpet finns utmärkt på Häradsekonomisk karta **Åby J112-44-14** från 1868-77, markerat med BS.



Torpet finns utmärkt på karta från laga skifte upprättad 1879. Kartan ingår i akt **05-ÖDJ-184**, bland Historiska kartor hos Lantmäteriet.



Utdrag från Lantmäteriets terrängkarta **8E SO HJO** från 2002. Torpet utmärkt med nummer och markering.



GPS-kordinater:
RT 90 (RH2000) X = 6458820 Y = 1433810
SWEREF 99 TM N = 6456358 E = 481100
SWEREF 99 1500 N = 6458942 E = 131092

Vi har inte kunnat hitta vem som bott i torpet.

KRÅKETORP Södergården

2008-09-22

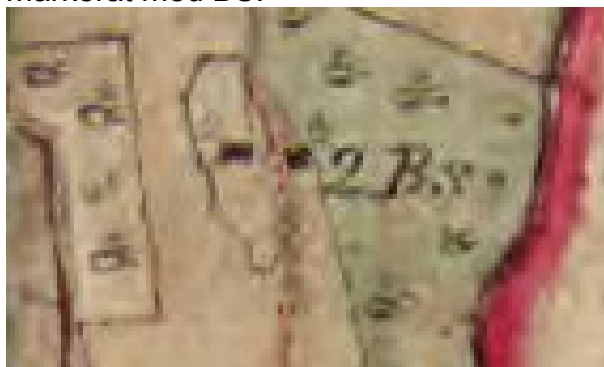
Torp nr 108

Backstuga

Torpet finns utmärkt på karta från laga skifte upprättad 1840. Kartan ingår i akt **05-ÖDJ-117**, bland Historiska kartor hos Lantmäteriet.



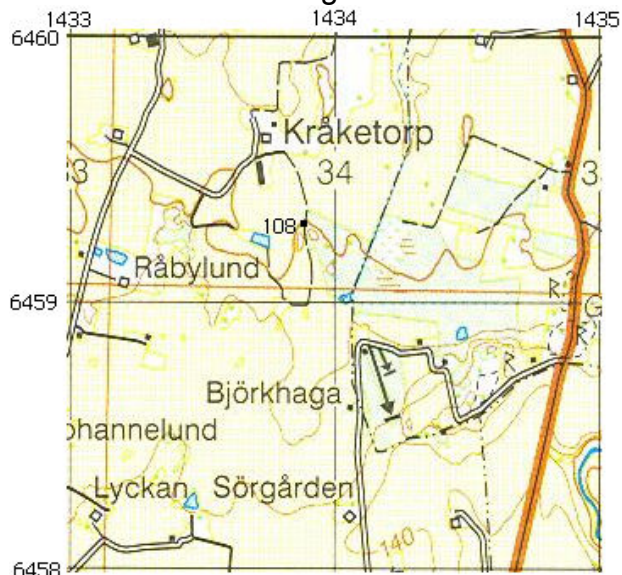
Torpet finns utmärkt på Häradsekonomisk karta **Åby J112-44-14** från 1868-77, markerat med BS.



Torpet finns utmärkt på karta från laga skifte upprättad 1879. Kartan ingår i akt **05-ÖDJ-184**, bland Historiska kartor hos Lantmäteriet.



Utdrag från Lantmäteriets terrängkarta **8E SO HJO** från 2002. Torpet utmärkt med nummer och markering.



GPS-kordinater:
RT 90 (RH2000) X = 6459270 Y = 1433860
SWEREF 99 TM N = 6456809 E = 481144
SWEREF 99 1500 N = 6459393 E = 131136

År			
1863 - 1899	Peter Råberg	1810-10-12 - 1888-05-03	Ö
	Maja Lotta Forss Hansdotter	1816-01-25 - 1863-05-06	Heda
	Gustafa	1834-09-25	Ö
	Carl Johan	1838-11-19	Ö
	Johanna	1840-07-27	Ö
	Clara Josephina	1842-11-05	Ö
	Mathilda	1845-04-11 - 1857-09-12	Ö
	Frans Oscar	1848-05-02	Ö
	Emeli Augusta	1853-04-04 - 1857-09-15	Ö
	August Viktor	1857-12-26	Ö
	Fredrika Jacobsdotter	1816-09-16 - 1899-12-30	Frinnaryd

KRÅKETORP

Södergården

2008-09-22

Torp nr 109
Fastighetsbet.

Backstuga

Torpet finns utmärkt på karta från laga skifte upprättad 1840. Kartan ingår i akt **05-ÖDJ-117** från 1840, bland Historiska kartor hos Lantmäteriet.



Torpet finns utmärkt på Häradsekonomisk karta **Åby J112-44-14** från 1868-77, markerat med BS.



Torpet finns utmärkt på karta från laga skifte upprättad 1879. Kartan ingår i akt **05-ÖDJ-184**, bland Historiska kartor hos Lantmäteriet.

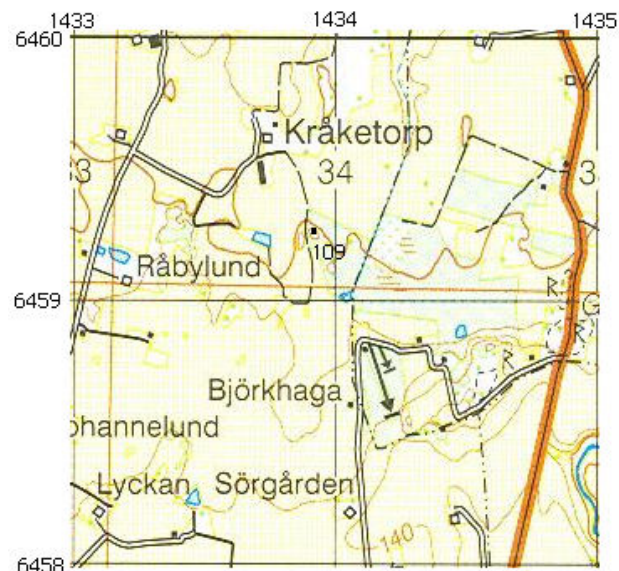


År

1844 - 1887 Carl Jonsson
Greta Sofia Eliasdotter
Anders Peter
Anna Stina Jonsdotter

Carlslyckan

Utdrag från Lantmäteriets terrängkarta **8E SO HJO** från 2002. Torpet utmärkt med nummer och markering.



GPS-kordinater:

RT 90 (RH2000) X = 6459202 Y = 1433895

SWEREF 99 TM N = 6456741 E = 481180

SWEREF 99 1500 N = 6459325 E = 131172

2008-05-16. Besök vid torpet och nedan bild togs. Skylt sattes upp.



1809-07-07 - 1887-07-24 V Tollstad
1807-12-18 - 1852-10-17 Väversunda
1836-12-25 Väversunda
1802-12-15 - 1881-11-25 Ö