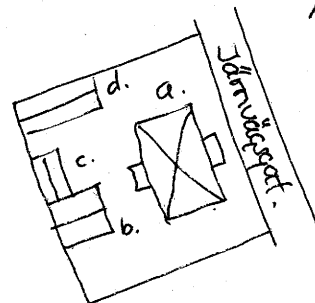


# KULTURHISTORISK BYGGNADSVINVENTERING

Socken<sup>b</sup> Ödeshög  
Kommun Ödeshög  
Fastighetsbeteckning Tulpanen 10 (Ödeshög Riddargård 1<sup>20</sup>)  
Gatunummer Järnvägsgatan 5  
Benämning Hvilan  
Fastighetsägare  
Inventeringsdatum 1978-05-20  
Inventerare nr M Wikdahl  
Negativ nr 4:16-18



## BESKRIVNING

- a Bostadshus  
Två våningar. Huggen gråstensgrund. Träkonstruktion, gulmålad fasspontad panel, stående vid foten, liggande för övrigt. Sadeltak med tvåkupigt tagtegel. Utkragad tegelskorsten, röd. Balkong mot väster. Glasveranda mot öster. Perspektivfönster.
- b Uthus  
Gråstensgrund, liggande fasspontad panel, gulmålad.  $\frac{1}{2}$  tälttal (tillsammans med Tulpanen 5) pappklätt. Gröna bräddörrar.
- c Uthus  
Gråstensgrund. Stående brädpanel, gul, gråmålad mot foten. Sadeltak med tvåkupigt taktegel. Grön bräddörr.
- d Uthus  
Gråstensfot huggen. Timmerkonstruktion, faluröd. Vita omfattningar och knutar. Sadeltak med tvåkupigt taktegel. Utkragad tegelskorsten.

Datering Omk 1895 (enl Sv.B)

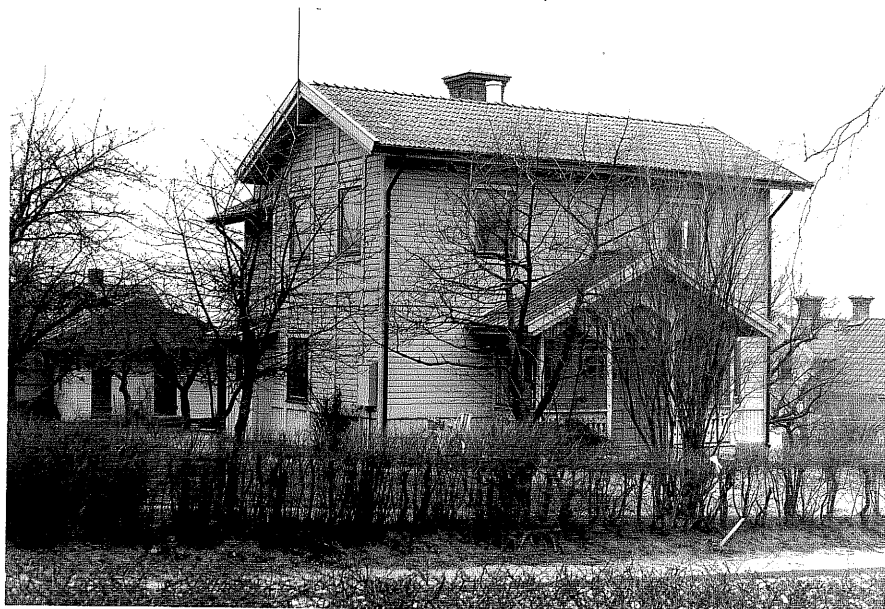
Ombyggnad

Trädgård Fruktträd och gräsmatta

Övriga uppgifter Huset byggdes ursprungligen av veterinär Axell.

Kulturhistoriskt värde

Ödeshög sn  
Tulpanen 10  
Järnvägsgatan 5  
foto:M.Wikdahl,1978.



Bostadshus a fr.0,4:18.



Uthus b och c fr.0,4 :17.

Ödeshög sn  
Tulpanen 10  
Järnvägsgatan 5  
foto:M.Wikdahl,1978.



Uthus d fr. 0, 4:16.