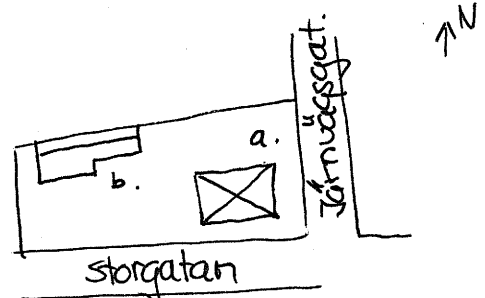


KULTURHISTORISK BYGGNADSI NVENTERING

Socken Ödeshög
Kommun Ödeshög
Fastighetsbeteckning Tulpanen 2 (Ödeshög Riddaregård 1⁵³)
Gatunummer Storgatan 28
Benämning Anneborg 1:a
Fastighetsägare
Inventeringsdatum 1978-04-20
Inventerare nr M Wikdahl
Negativ nr 4:12-13



BESKRIVNING

a Bostadshus

En våning med inredd Övervåning. Gråstensgrund, huggen. Träkonstruktion, fasaden täckt med sidiplattor. Sadeltak med trekupiga tegelpannor. Två takkupor mot öster. Balkong mot söder. Röd överkragad tegelskorsten. Tvålufts och treluftsfnster med röda och vita poster.

b Uthus

Gråstensgrund. Träkonstruktion. Mörkgrå lockpanel. Sadeltak. Tvåkupiga cementpannor, röd korrigerad plåt på utbyggnaden mot söder. Röd tegelskorsten. Bruna bräddörrar. Brandmur i rött tegel mot norr.

Datering 1906 (Sv.B)

Ombyggnad

Trädgård Köksträdgård, rabatter, gräsmatta, häck mot öster, järnstaket mot söder

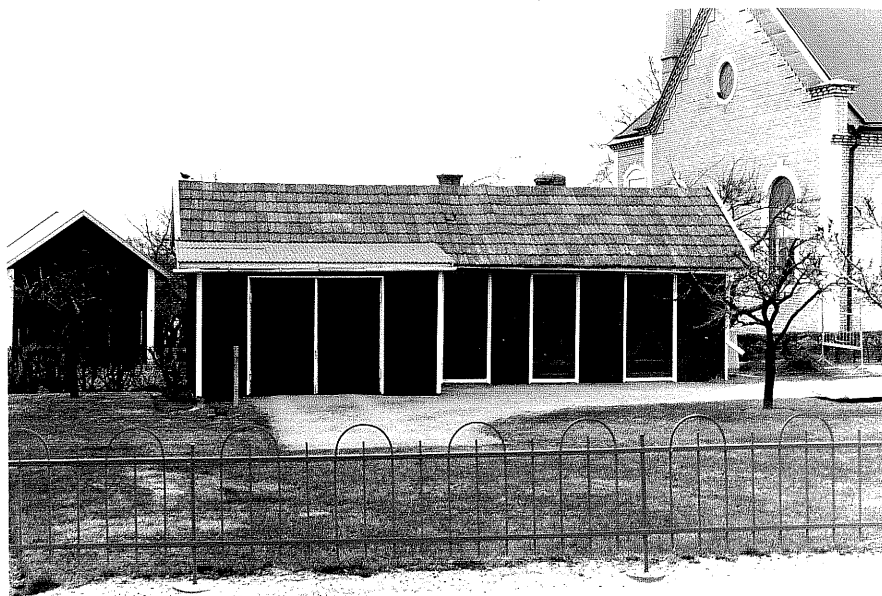
Övriga uppgifter Huset byggdes och beboddes av en Gustavsson på Ödeshög gjuteri-
verkstad (ebl C.A.G)

Kulturhistoriskt värde

Ödeshög sn
Tulpanen 2
Storgatan 28
foto:M.Wikdahl,1978.



Bostadshus a fr.S0,4:13.



Uthus b fr.S,4:12.