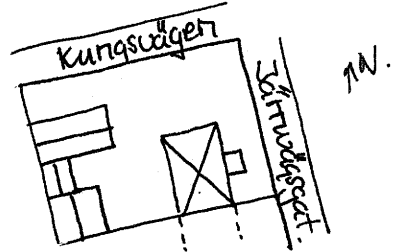


KULTURHISTORISK BYGGNADSVINVENTERING

Socken Ödeshög
Kommun Ödeshög
Fastighetsbeteckning Tulpanen 8 (Ödeshög Riddargård 1¹⁴ och 1⁵⁶)
Gatunummer Järnvägsgatan 1
Benämning Fridensborg 1
Fastighetsägare
Inventeringsdatum 1978-04-20
Inventerare nr M Wikdahl
Negativ nr 4:20, 22-23



BESKRIVNING

a Bostadshus

Förenat med likadant hus på Tulpanen 11. Två våningar och vinsvåning. Huggen gråmålad gråstensgrund. Trästomme, reveterad och med vit spritputsad fasad. Sadeltak med röda tvåkupiga tegelpannor. Utkragad tegelskorsten. Utbyggnad mot öster, klädd med vitmålad panel på förvandring. Perspektivfönster med grå fönsterbågar.

b Uthus(Verkstad)

Gråstensgrund. Träkonstruktion med liggande fasspontpanel, gul. Sadeltak med tvåkupiga cementpannor. Röd utkragad tegelstenskorsten. Tvåluftsfönster med mittpost och två spröjsar i var.

c Skjul (TC)

Gråstensfot, liggande gul fasspontad panel, sadetak, takpapp. Bruna bräddörrar.

d Uthus

Gråstensgrund. Timmrat med stående brädpanel på gavelröstena och längst skägget. Vita knutar och omfattningar. Sadeltak med tvåkupigt taktegel. Bruna bräddörrar.

Datering Omkr 1910 (enl Sv.B)

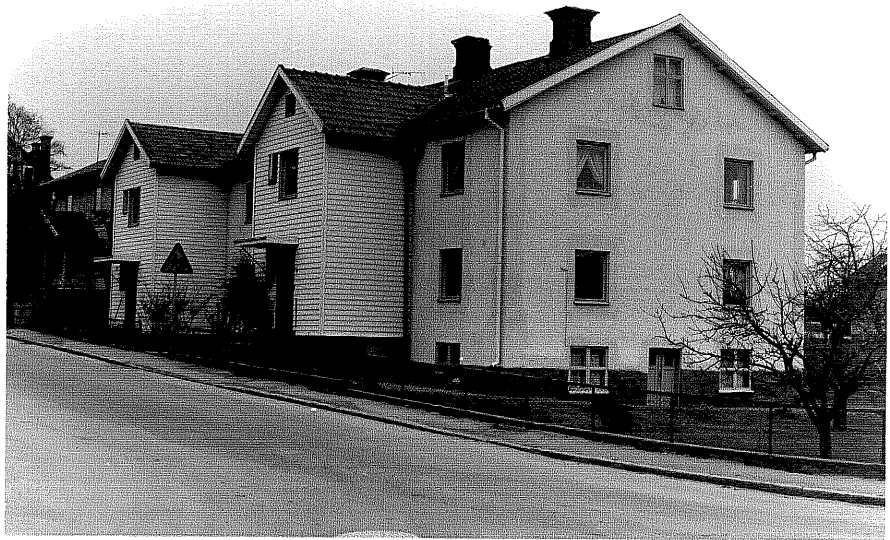
Ombyggnad

Trädgård Rabatter, fruktträd och gräsmatta

Övriga uppgifter Huset på Tulpanen 8 och 11 byggdes samtidigt av Ekholm och Gustavsson. Den sanare hade charkuteriaffär i källaren. I folkmun kallades byggnaden för "Långholmen". (enl CAG)

Kulturhistoriskt värde

Ödeshög sn
Tulpanen 8
Järnvägsgatan 1
foto:M.Wikdahl,1978.



Bostadshus a fr.NO, 4:20.



Uthus c och d fr.O, 4:22.

Ödeshög sn
Tulpamen 8
Järnvägsgatan 1
foto:M.Wikdahl,1978.



Uthus b fr.0, 4:23.