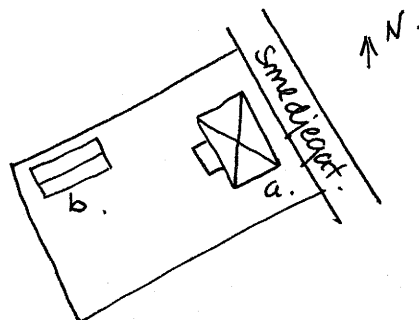


KULTURHISTORISK BYGGNADSVINVENTERING

Socken Ödeshög
Kommun Ödeshög
Fastighetsbeteckning Vaktaren 2 (Ödeshög Riddaregård 1⁵⁸)
Gatunummer Smedjegatan 14
Benämning Hvilhem
Fastighetsägare
Inventeringsdatum 1978-04-21
Inventerare nr M Wikdahl
Negativ nr 5:29-30



BESKRIVNING

a Bostadshus

En våning med inredd vinsvåning. Slätputsad gråstensgrund, grå. Träkonstruktion liggande fasspontad panel, grön-vit. Vita omfattningar och knutar. Sadeltak med tvåkupiga cementpannor. Två tegelstensskorstenar, utkragade och röda. Frontespis mot norr. Tvåluftsfönster med gröna fönsterbågar. Grön laserad dubbeldörr mot norr. Uterum mot sydost.

b Uthus

En våning. Gråstensgrund. Träkonstruktion. Stående faluröd locklistpanel. Vita knutar och omfattningar. Sadeltak med rött taktegel. Röd utkragad tegel-skorsten. Grönmålade dörrar.

Datering a omkr 1880 (Sv.B)

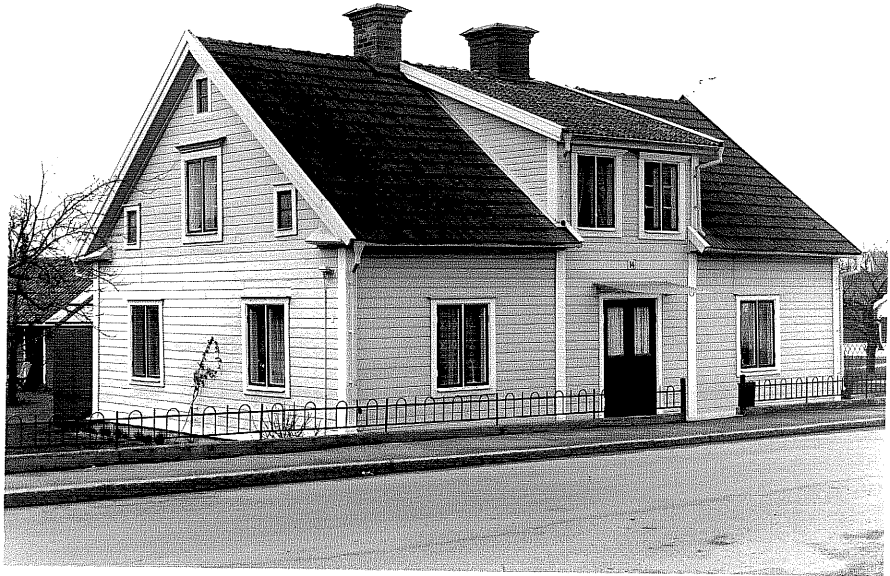
Ombyggnad

Trädgård

Övriga uppgifter b hitflyttad från Handelman Johanna 8 under 1960-talet.

Kulturhistoriskt värde

Ödeshög sn
Väktaren 2
Smedjegatan 14
foto:M.Wikdahl,1978.



Bostadshus a fr.0, 5:30.



Uthus b fr. 0, 5:29.