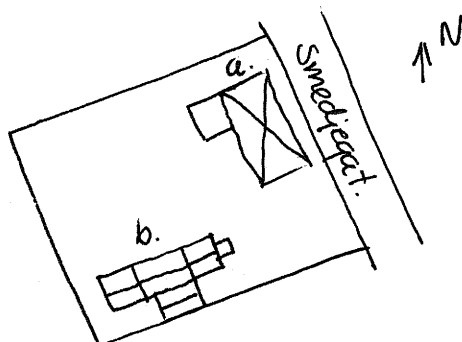


KULTURHISTORISK BYGGNADSVINVENTERING

Socken Ödeshög
Kommun Ödeshög
Fastighetsbeteckning Vätaren 3 (Ödeshög Riddargård 1⁶²)
Gatunummer Smedjegatan 16
Benämning Lyckhem 2
Fastighetsägare
Inventeringsdatum 1978-04-21
Inventerare nr M Wikdahl
Negativ nr 5:31-32



BESKRIVNING

a Bostadshus

Spřitputsad gråmålad grund. Träkonstruktion med grå lackpanel. Sadeltak med tvåkupiga tegelpannor. Gröna vindsskivor. Tvåluftsfönster. Balkong mot söder, Röd tegelskorsten. Garage mot söder.

b Uthus

Tegelmurad grund. Tunn välvd källare. Timmerkonstruktion. Faluröd locklistpanel. Vita knutar och omfattningar, Sadeltak med trekupigt taktegel. Röd tegelskorsten. Garage i masonit mot söder och sydost, röd resp grönmålad.

Datering a 1907 (enl Sv.B)

Ombyggnad a ombyggdes 1946 (enl Sv.B) senast 1967 genomgick bostadshuset en grundläggande ombyggnad (enl ägaren)

Trädgård

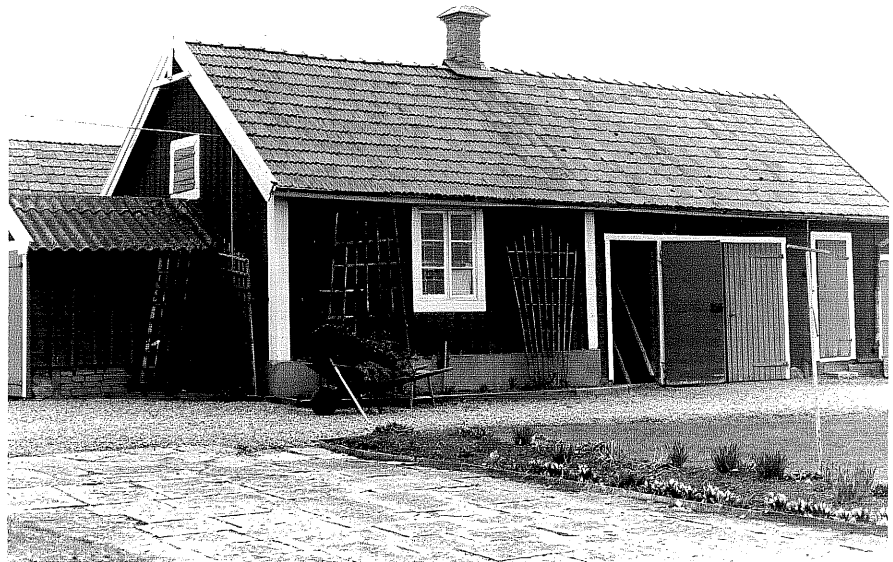
Övriga uppgifter a tidigare matservering i huset. Då fanns det också en glasveranda som numera är inbyggd.
b innehöll tidigare ett brygghus i norra delen. Där under ligger källaren. I källaren sålde för en gumma svagdricka (enl ägaren).

Kulturhistoriskt värde

Ödeshög sn
Väktaren 3
Smedjegatan 16
foto:M.Wikdahl,1978.



Bostadshus a fr.O, 5:32.



Uthus b fr.N, 5:31.