

# ÅBY

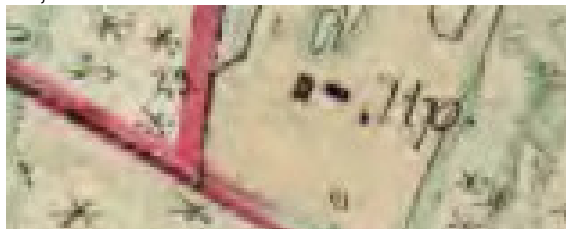
## Fyrbondegård 1:2

2008-09-22

Torp nr 142  
Fastighetsbet.

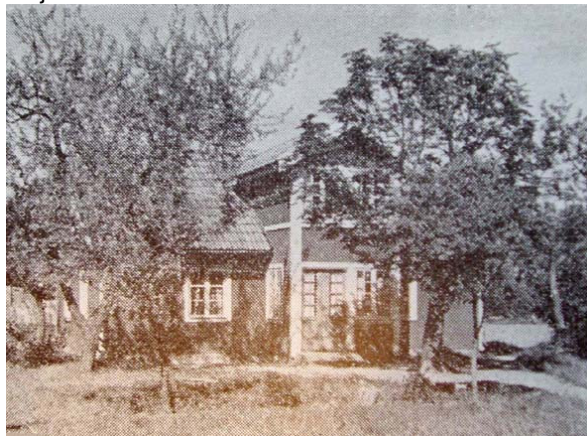
**Jordtorp**  
**1:12**

Torpet finns utmärkt på Häradsekonomisk karta **Håstholmen J112-44-13** från 1868-77, markerat med JTP.



Avsöndring sker år 1906 och fastigheten 1:12 bildas, enligt akt **05-ÖDJ-AVS91**, bland Historiska kartor hos Lantmäteriet. Första lagfaren ägare: Karl Gustaf Eklund.

Sveriges Bebyggelse från ca 1944 finns följande: 5.700 kvm. Tax. 4.600 (600, 4.000). Förvärvad 1946. Trä, omkr. 1850, 2 läg., 4 rum, 2 kök, 2 hallar. El. Ekonomibyggn., trä, omkr. 1850. Läg.äg. Edvin o Margareta Adelind. Barn: Sune, Maj.



## Högmoberg

Utdrag från Ekonomiska kartan **Ödeshög J133-8E1g50**, från 1948.



Utdrag från Lantmäteriets terrängkarta **8E SO HJO** från 2002. Torpet utmärkt med nummer och markering.



GPS-kordinater:

RT 90 (RH2000) X = 6456420 Y = 1433180

SWEREF 99 TM N = 6453952 E = 480499

SWEREF 99 1500 N = 6456535 E = 130491

Husen är rivna och fastigheten ingår i fastighet Östgötaporten.

År

1865 - 1906	Anders Andersson Maja Stina Andersdotter, förpantäg Matilda Andersdotter	1816-11-21- 1819-08-26 1853-07-06	1889-07-19	Ekebyborna St Åby St Åby
1907	Karl Gustaf Eklund, gratialist skomakare Klara Albertina Bele	1853-02-24 1854-06-29		Grebo Västerlösa
	Karl Rickard Eklund, skomakare Ester Maria Vilhelmina Sture Ingemar Olof Tryggve	1878-07-10 1899-10-10 1923-04-15 1912-07-24		Ö V Tollstad Ö Ö