

ÅBY

Fyrbondegård 1:6, 1:7

2008-09-22

Torp nr 149
Fastighetsbet.

Torp

Torpet finns utmärkt på karta från laga skifte upprättad 1841. Kartan ingår i akt **05-STÅ-125**, bland Historiska kartor hos Lantmäteriet.

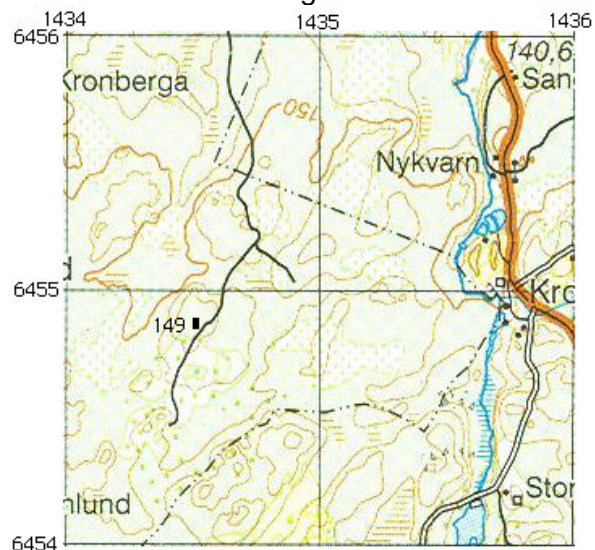


Torpet finns utmärkt på Häradsekonomisk karta Trehörna **J112-44-19** från 1868-77, markerat med markering.



Hagalund

Utdrag från Lantmäteriets terrängkarta **8E SO HJO** från 2002. Torpet utmärkt med nummer och markering.



GPS-koordinater:

RT 90 (RH2000) X = 6454928 Y = 1434544

SWEREF 99 TM N = 6452477 E = 481880

SWEREF 99 1500 N = 6455059 E = 131873

2008-04-07. Besök vid torpet och nedan bild togs. Skylt sattes upp.



År
1902

Carl Johan Lång, lägenhetsägare
Johanna Matilda Johansdotter
Emma Matilda Lång, sjuksköterska

1854-12-04 - 1926-04-26
1846-05-02
1883-09-28

St Åby
Rinna
Trehörna