

ÅBY

Gästgivaregård

2008-09-22

Torpet nr 160

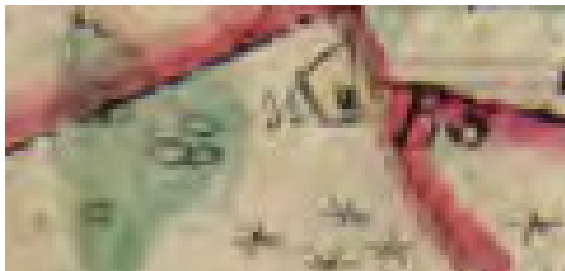
Backstuga

Stenbron

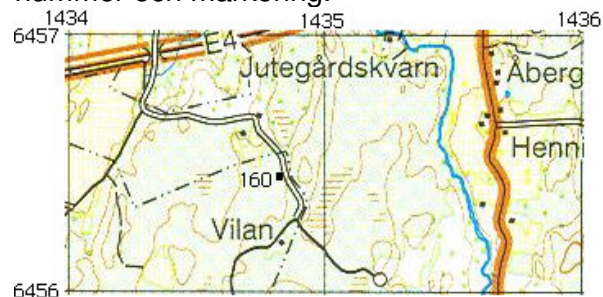
Torpet finns utmärkt på karta från laga skifte upprättad 1841. Kartan ingår i akt **05-STÅ-125**, bland Historiska kartor hos Lantmäteriet.



Torpet finns utmärkt på Häradsekonomisk karta **Åby J112-44-14** från 1868-77, markerat med BS.



Utdrag från Lantmäteriets terrängkarta **8E SO HJO** från 2002. Torpet utmärkt med nummer och markering.



GPS-kordinater:

RT 90 (RH2000) X = 6456513 Y = 1434803

SWEREF 99 TM N = 6454064 E = 482120

SWEREF 99 1500 N = 6456647 E = 132113

2008-04-28. Besök vid torpet och nedan bild togs. Skylt sattes upp.



Torpet med nr 156, 158, 159, 160 och 165. Samtliga ligger på Gästgivargården. Vi har haft svårt att kunna placera boende på rätt torp. Det kan finnas fel!

År

1857-1874

Anna Greta Johansdotter, inh
Carl Alfred oä
Johan Albert Oscarsson

1818-03-26 - 1874-04-12

1844-02-18

1858-09-20

Adelöv

Ö

Ö