

ÅBY

Gästgivaregård

2008-09-22

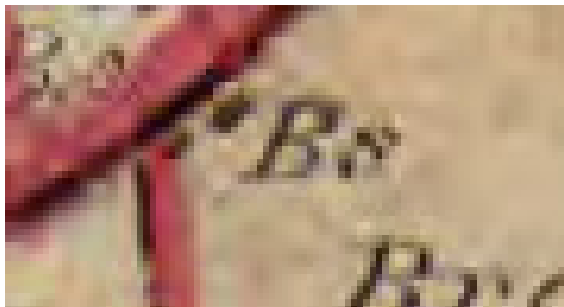
Torp nr 156

Backstuga

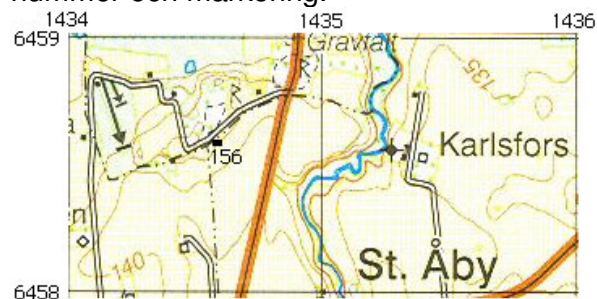
Torpet finns utmärkt på karta från laga skifte upprättad 1841. Kartan ingår i akt **05-STÅ-125**, bland Historiska kartor hos Lantmäteriet



Torpet finns utmärkt på Häradsekonomisk karta **Åby J112-44-19** från 1868-77, markerat med BS.



Utdrag från Lantmäteriets terrängkarta **8E SO HJO** från 2002. Torpet utmärkt med nummer och markering.



GPS-koordinater:

RT 90 (RH2000) X = 6458619 Y = 1434618

SWEREF 99 TM N = 6456167 E = 481910

SWEREF 99 1500 N = 6458750 E = 131903

Torp med nr 156, 158, 159, 160 och 165. Samtliga ligger på Gästgivargården. Vi har haft svårt att kunna placera boende på rätt torp. Det kan finnas fel!

År

1883 - 1911	Anders Peter Johansson, arb Anna Israelsdotter, fattighjon Mor Anna ofärdig	1826-02-19 - 1900-02-06	Styra
	Emma Matilda Gustafsson, dotterbarn	1826-07-21 - 1911-07-15	St Åby
	Signe Pil	1891-05-30	Väderstad
		1895-03-03	Väderstad