



BEBYGGELSEINVENTERING I ÖSTERGÖTLAND
ÖSTERGÖTLANDS LÄNSMUSEUM

Inventerare Marie Hagsten

Invent. dat 1987-11-17

87S 499-2-4
Film nr 87S 493-19-29

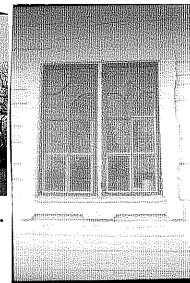
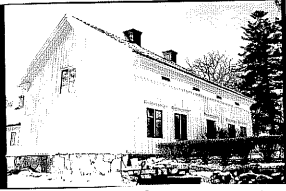
Ek. kart. blad nr	Koord	Socken/Församl	Stora Åby
Bilagor		Kommun	Ödeshög Ort
Ritningar, arkivalier, litteratur		Fastighetsbeteckn	Åby Västergård 5:1, 2:11
Sveriges Bebyggelse del V		Adress	
Muntl. uppgifter	Ägaren familjen Orrenius	Gårdsnamn o.d.	
Större undersökn. önskvärd		Ägare	
		Anlägg. tid. funktion	
		Anlägg. nuv. funktion	

Hus	Funktion	Vån	Stomme	Grund	Fasad, mtrl, färg	Tak, mtrl, färg	Fönster	Byggn. år	Ombyggn	Kult. hist. värd.
1	mangård	2½	timmer	sten	vit spritputs med släta hörnkedjor	sadeltak rött en kup tegel	gröna 2 lufts spröjs, 4-rutor	ca 1890		M
2	flygel fd arbetar- bostad	1½	"	"	vit locklistpanel, profilerade fönster- överstycken	"	" 6-rutor	1800-t mitt		IB
3	flygel fd mjölkkyll- ningsrum	1½	"	"	"	"	"	"		IB
4	uthus fd visthus- bod, snickar- bod	1½	"	"	vitmålad ligg timmer	"	bruna 2 lufts spröjsade	1890-1900		IB
5	stall brännvins- lager	1½	"	"	falurött liggtimmer vita knut.-omfattn.	"	vita 2 lufts spröjs	ca 1800-t sen.del		M
6	ladugård	1½	sten	sten	rött tegel, gul lock- panel	säteritak, - eternit	bruna spröjsade	1942		M
7	svinhus	1	trä	sten	gul locklistpanel	sadeltak rött 2 kup tegel	bruna spröjsade			2

Situationsplan, tomtkarta

Miljösammanhang, gårdsmiljö, trädgård

Grusad plan. Stora lövträd, barrträd. Vitputsad sten-
mur mot vägen.



1. Mangårdsb. från ö 2. Flygel från SO 3. Flygel 3. från NO 4. Uthus 4. från NO 19.

Detalj fönster 20
från Uthus 4.
från ö

fortsättning bilaga 1


 BEBYGGELSEINVENTERING I ÖSTERGÖTLAND
 ÖSTERGÖTLANDS LÄNSMUSEUM

Inventerare Marie Hagsten

Invent. dat 1987-11-18

Film nr

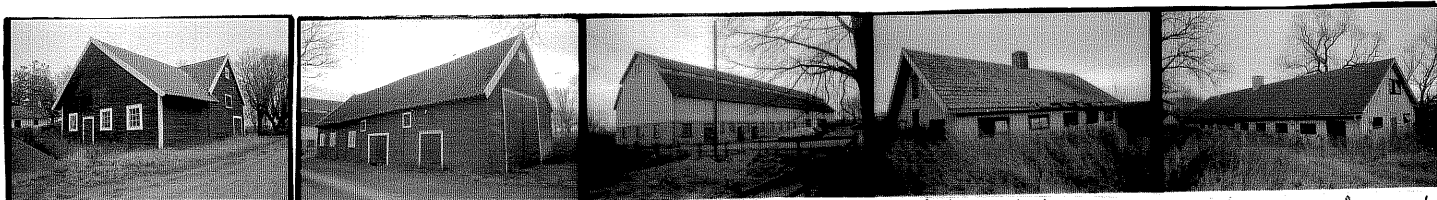
Ekon. kart. blad nr		Koord		Socken/Församli		Stora Åby					
Bilagor				Kommun		Ödeshög		Ort			
Ritningar, arkivalier, litteratur				Fastighetsbeteckn		Åby västergård 5:1, 2:11					
Muntl. uppgifter				Adress				Gårdsnamn o.d.			
				Ägare							
Större undersökn. önskvärd				Anlägg. tid. funktion				Anlägg. nuv. funktion			

Hus	Funktion	Vån	Stomme	Grund	Fasad, mtrl, färg	Tak, mtrl, färg	Fönster	Byggn. år	Ombyggn	Kult. hist. värd.
8	svinhus	1	trä	sten	gul locklistpanel	sadeltak eternit bruna spröjs				2
9	garage	1	"	"	gulmålad stående plank	"				2
10	bränneri	2½	sten	sten	rött tegel, hög skorsten i tegel	"	vita 2 lufts	1952		M
11	potatis-lager	1	trä	sten	grön impreg. panel på förvandling	sadeltak plåt		1960-t		2
12	fd arbetar-bostad <i>numera Åby 2:11</i>	1½	trä	sten	vit spritputs, takkupor	sadeltak, rött 2 kup tegel	gröna 2 lufts	1944		M

Har tidigare varit gästgivaregård.

(2-3) Tvådelade grönmålade panelade dörrar.

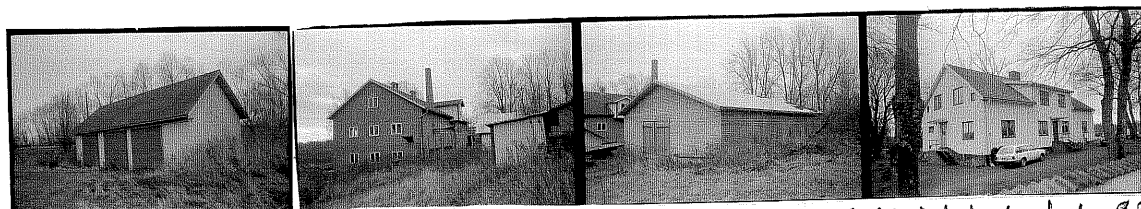
(4) Vällingklocka på taket.



29 Brännvinslager från N

21 Ladugård från N

22 Svinhus? från SV 23 Svinhus S. från SV 24



Garage från SV 25 Bränneri från N 26 Potatislager från N 27 fd arbetarbostad från NV 28

Aby Västergård 5:1

Äderhöj
←

