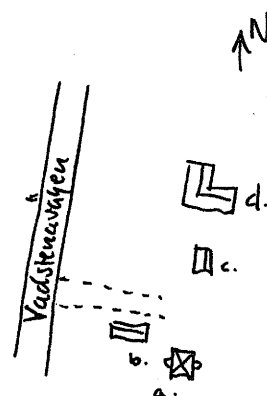


KULTURHISTORISK BYGGNADSIKENTERING

Socken Ödeshög
Kommun Ödeshög
Fastighetsbeteckning Ödeshög Brännegård 7³
Gatunummer
Benämning
Fastighetsägare
Inventeringsdatum 1978.05.08.
Inventerare nr M. Wikdahl
Negativ nr 13:36, 14:1-2.



BESKRIVNING

a. Bostadshus

Två våningar varav en inredd vindsvåning. Slätputsad och tjärad grund. Trästomme klädd med grå eternitplattor. Brutet sadeltak med tvåkupigt taktegel. Röd tegelskorsten. Tvåluftsfönster med röd och vitmålade fönsterbågar. Inbyggd veranda mot V. med snickarglädje.

b. Uthus

Två våningar varav en inredd vindsvåning. Huggen gråstensgrund. Trästomme klädd med faluröd lackpanel. Sadeltak med rött tvåkupigt taktegel. En plåtklädd skorsten. Tvåluftsfönster med vita fönsterbågar. Brunmålade bräddörrar.

c. Uthus

Huggen gråstensgrund. Trästomme klädd med faluröd locklistpanel. Vita knutar och omfattningar. Sadeltak med rött tvåkupigt taktegel mot S och korrigerad eternit mot N.

d. Ladugård

Mot O gjuten grund och mot V gråstensplintar. Trästomme med faluröd stående locklistpanel. Brädpanel på gavelröstena. Vita knutar och omfattningar. Sadeltak med tvåkupigt taktegel. Brunmålade bräddörrar.

Datering a. 1880 (enl. Sv.B.) c och d 1912 (enl. ägaren)

Ombyggnad a. tillbyggd 1922 (enl. Sv.B.)

Trädgård

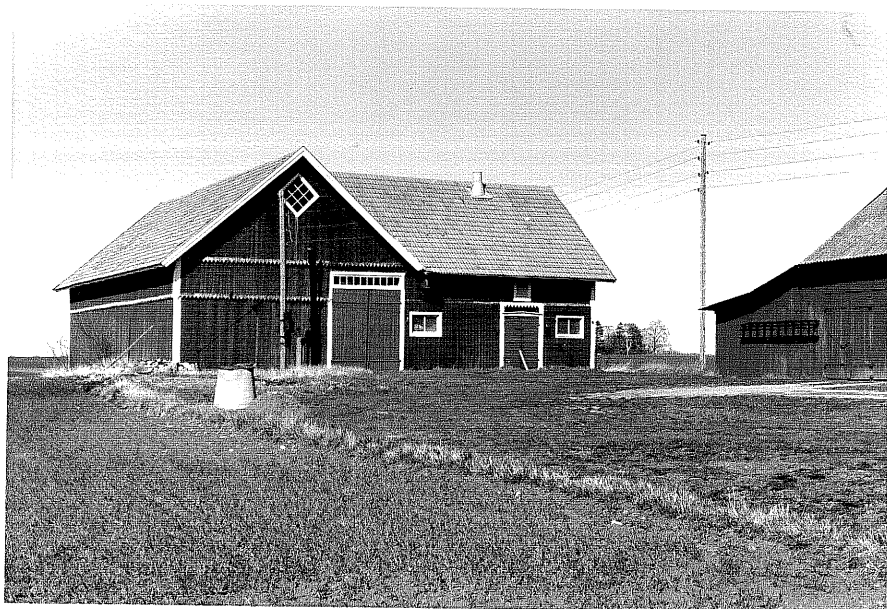
Övriga uppgifter

Kulturhistoriskt värde

Ödeshög sn
Ödeshög Brännegård 7³
Vadstenavägen :
foto:M.Wikdahl,1978.

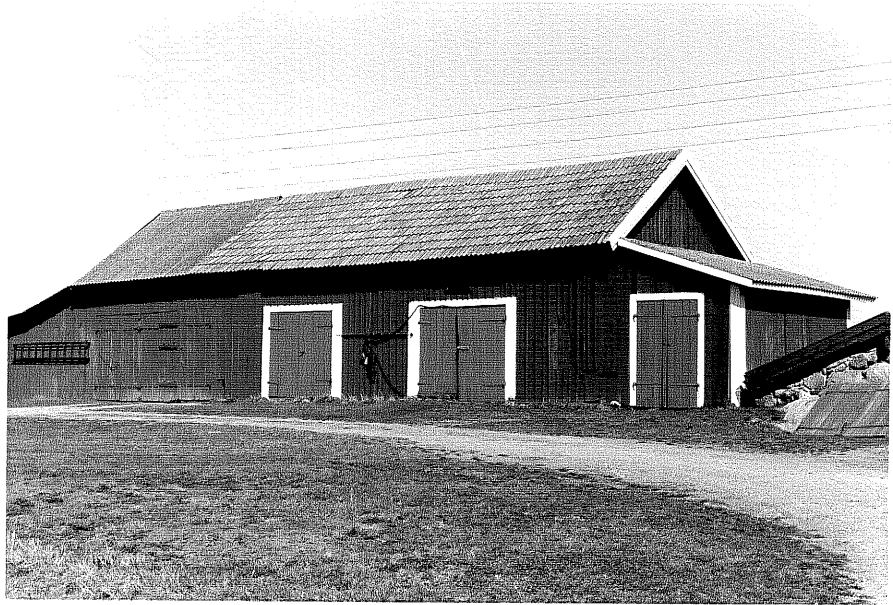


Bostadshus a och uthus b fr.S, 13:36.



Ladugård d fr.S, 14:2.

Ödeshög sn
Ödeshög Brännegård 7³
Vadstenavägen :
foto:M.Wikdahl,1978.



Uthus c fr.SV, 14:1.