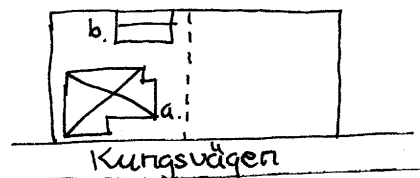


KULTURHISTORISK BYGGNADSINVENTERING

Socken Ödeshög
Kommun Ödeshög
Fastighetsbeteckning Fréja 15 och 16 (Ödeshög Skattegård 2¹⁰ och 2¹⁶)
Gatunummer Kungsvägen 62
Benämning Odeshög
Fastighetsägare
Inventeringsdatum 1978-05-09
Inventerare nr M Wikdahl
Negativ nr 15 14-15



BESKRIVNING

a Bostadshus

Två våningar varav en inredd vindsvåning. Gråstensgrund, slätputsad och grågrönmalad. Trästomme, reveterad med vit spritputs. Slätputsade knutar och omfattningar. Brutet sadeltak med rött tvåkupigt taktägel. Röd tegelstenskorsten. Tvåluftsfönster med spröjs, gråsvarta fönsterbågar. Veranda mot sydost.

b Uthus

Slätputsad grund. Trästomme klädd med gul stående locklistpanel. Sadeltak täckt med rött korrigerad plåt. Röd tegelkorsten. Svarta bräddörrar.

Datering 1907 (Sv.B)

Ombyggnad Restaurerad 1935 (enl Sv.B)

Trädgård Gräsmatta, fruktträdgård, köksträdgård och rabatter.

Övriga uppgifter

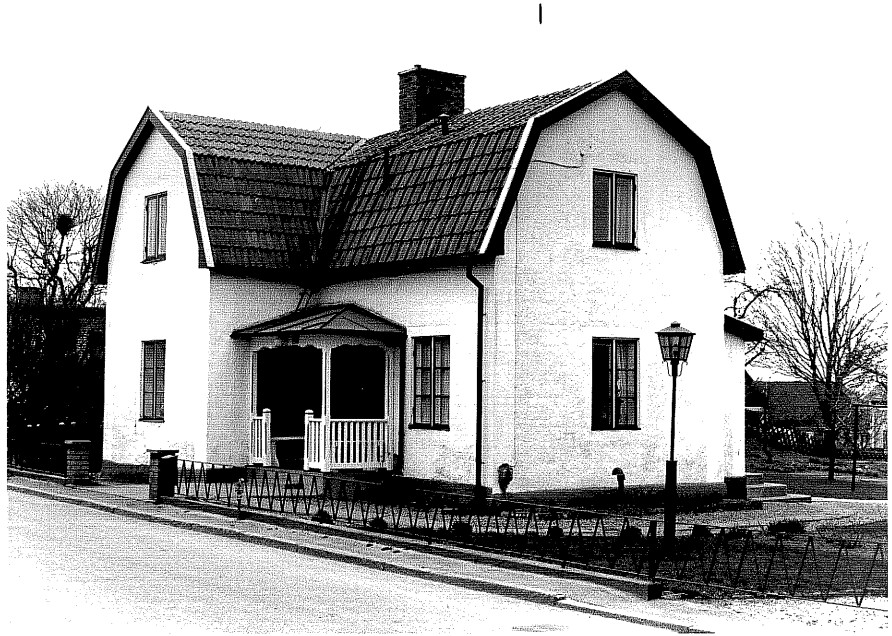
Kulturhistoriskt värde

Ödeshög sn

Freja 15 och 16

Kungsvägen 62

foto:M.Wikdahl,1978.



Bostadshus a fr.90, 15:15.



Uthus b fr.90, 15:16.