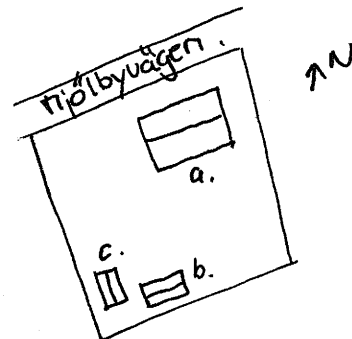


# KULTURHISTORISK BYGGNADSVINVENTERING

Socken Ödeshög  
Kommun Ödeshög  
Fastighetsbeteckning Ödeshög Klockaregård 3:6  
Gatunummer Mjölbyvägen 16  
Benämning Kommunkontoret, (Vårdsäter)  
Fastighetsägare  
Inventeringsdatum 1978-04-26  
Inventerare nr M Wikdahl  
Negativ nr 9:27-30



- BESKRIVNING
- a/ Kommunhuset. En våning med inredd vindsvåning. Huggen gråstensgrund. Spritputsad gul fasad. Bruten valmat sadeltak med tvåkupigt taktegel. Två röd tegelskorstenar. Takkupor med slätputs. Frontspis mot norr och mot söder. Mot söder med balkong. Vita fönster och bågar.
- b/ Förrådshus. (Svinhus, höns hus) Spritputsad grund, timmerkonstruktion Faluröd med vita stolpar och omfattningar. Sadeltak med tvåkupigt taktegel. Stående faluröd brädpanel på gavelröstena.
- c/ Förrådshus. (uthus) Huggen gråstensgrund. Träkonstruktion. Liggande faluröd fässpontad. Vita knutar och omfattningar. Stående brädpanel på gaveln. Sadeltak med två och tre kupigt taktegel. Två plåtskorstenar. Ljusbruna paneldörrar.

Datering

Ombyggnad

Trädgård

Övriga uppgifter Tidigare sjukhus och ålderdomshem

Kulturhistoriskt värde

Ödeshög sn  
Ödeshög Klockargård 3<sup>6</sup>  
Mjölbyvägen 16  
foto:M.Wikdahl,1978.

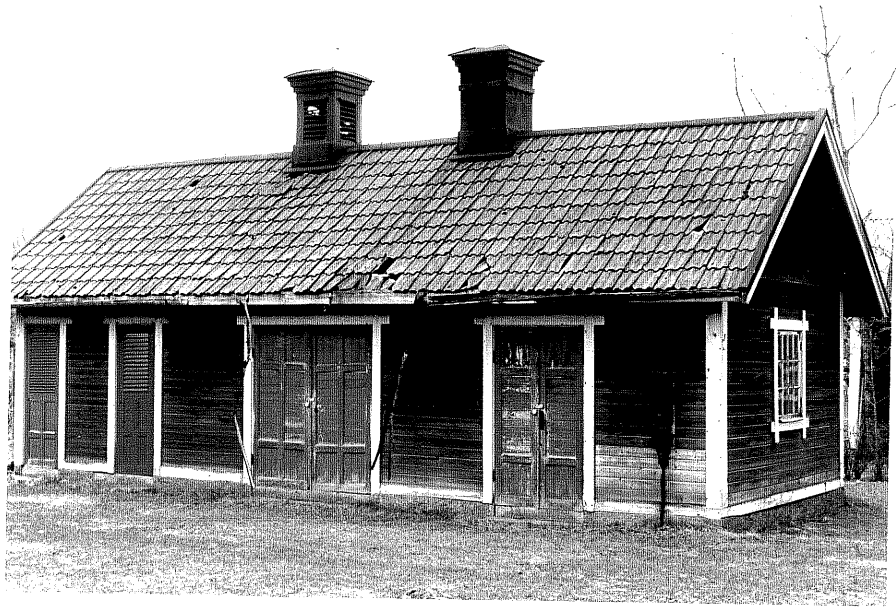


Kommunkontoret fr.N, 9:29.



Kommunkontoret fr.S, 9:30.

Ödeshög sn  
Ödeshög Klockargård 3<sup>6</sup>  
Mjölbyvägen 16.  
foto:M.Wikdahl,1978.



Uthus c fr.N, 9:27.



Uthus b fr.N, 9:28.