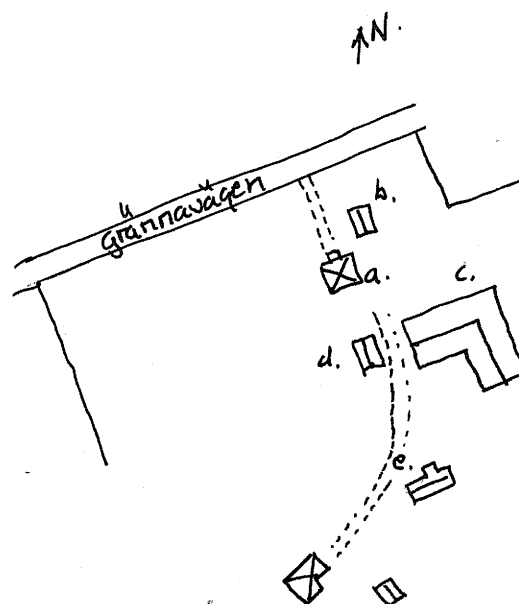


KULTURHISTORISK BYGGNADSVINVENTERING

Socken Ödeshög
Kommun Ödeshög
Fastighetsbeteckning Ödeshög Pilgård 9¹
Gatunummer
Benämning
Fastighetsägare
Inventeringsdatum 1978.05.08.
Inventerare nr M. Wikdahl
Negativ nr 14:14-18.



BESKRIVNING

a. Bostadshus

Två våningar varav en inredd vindsvåning samt en källarvåning. Slätputsad grund. Trästomme. Fasaden klädd med gult fasadtegel. Sadeltak med rött tvåkupigt taktegel. En plåtklädd skorsten. Utbyggande mot O klädd med liggande brunlaserad träpanel. Perspektivfönster. Frontespis, balkong och altan mot S.

b. Uthus

Två våningar varav en vindsvåning. Gråstensplintar som grund. Timmerkonstruktion. Faluröd timra med vita knutar och omfattningar. Brunmålade bräddörrar. Sadeltak med tvåkupigt svart taktegel i cement.

c. Ladugård

Huggen gråstensgrund. Timmerkonstruktion klädd delvis med faluröd locklistpanel. Vita knutar och omfattningar. Vitmålad panel under takskägget. Sadeltak med korrigerad plåt.

d. Uthus

Gjuten grund. Träkonstruktion med faluröd fasspontad stående panel. Vita knutar och omfattningar. Sadeltak med tvåkupiga cementpannor. Skorsten i rött tegel. Brunmålade panelörrar.

e. Uthus

Huggen gråstensgrund. Trästomme klädd med faluröd fasspontpanel. Vita knutar och omfattningar. Sadeltak med rött tvåkupigt taktegel.

Datering a. 1870 (enl. Sv. B.)

Ombyggnad a. restaurerat 1942 (enl. Sv. B.)

Trädgård

Övriga uppgifter

Kulturhistoriskt värde

Ödeshög sn
Ödeshög Pilgård 9¹
Grännavägen
foto:M.Wikdahl,1978.

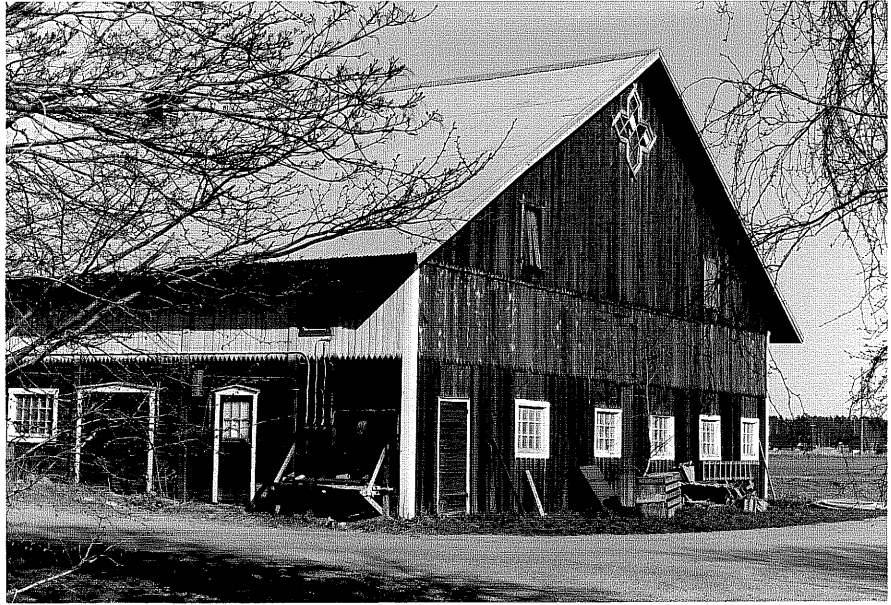


Bostadshus a fr.N, 14:17.



Uthus b fr.NV, 14:18.

Ödeshög sn
Ödeshög Pilgård 9¹
Grännavägen
foto:M.Wikdahl,1978.



Ladugård c fr.NV, 14:16.



Uthus d fr.N, 14:15.

Ödeshög sn
Ödeshög Pilgård 19¹
Grännavägen
foto:M.Wikdahl,1978.



Uthus e fr.N, 14:14.