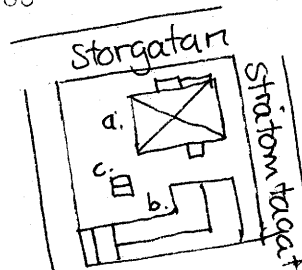


KULTURHISTORISK BYGGNAD SINVENTERING

Socken Ödeshög
Kommun Ödeshög
Fastighetsbeteckning Ödeshög Riddaregård 1⁸⁶
Gatunummer Storgatan 41
Benämning Stråtomta
Fastighetsägare
Inventeringsdatum 1978-04-28
Inventerare nr M Wikdahl
Negativ nr 11:14-16



BESKRIVNING

a Bostadshus

Två våningar med inredd vindsvåning samt källarplan. Gråstensgrund, spritputsad och brunmålad. Träkonstruktion, reveterat, gråvit spritputs. Avvalmat sadeltak med trekupiga takpannor. Två stycken utkragade skorstenar, plåtklädda. Frontespis mot norr med balkonger och veranda i varje våningsplan. Grå och vitmålat träträcke. Perspektivfönster och tvåluftsfönster. Trapphus mot söder. Takkupa mot söder klädd med gråa sidiplattor. Burspråk mot väst.

B Verkstadsanläggning

Två våningar. Grund delvis av gråsten och delvis spritputsad. Tegelmurad bottenvåning, övervåningen av trä och klädd med stående gulmålad brädpanel. Sadeltak med röda trekupiga tegelpannor. Två stycken plåtskorstenar med "galler" och tälttak. Mot väster litet garage i gulmålad brädpanel. Pulpetak med korrigerad plåt.

c Garage

Träkonstruktion med liggande brun laserad spontad panel. Pulpetak med korrigerad plåt, gråmålad. Gröna paneldörrar.

Datering a 1919 (enl Sv.B)

Ombyggnad

Trädgård

Övriga uppgifter

Kulturhistoriskt värde

Ödeshög sn

Ödeshög Riddargård 1⁸⁶

Storgatan 41

foto:M.Wikdahl,1978.



Bostadshus a fr.N, 11:15.

Ödeshög sn
Ödeshög Riddargård 1⁸⁶
Storgatan 41
foto:M.Wikdahl,1978.



Verkstad b fr.NV, 11:14.