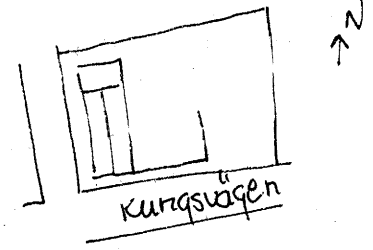


KULTURHISTORISK BYGGNAD SINVENTERING

Socken Ödeshög
Kommun Ödeshög
Fastighetsbeteckning Ödeshög Riddargård 1¹⁰⁶
Gatunummer
Benämning
Fastighetsägare
Inventeringsdatum 1978-04-20
Inventerare nr M Wikdahl
Negativ nr 4:2



BESKRIVNING

Verkstad (polerarverkstad)

Gjuten grund. Fasaden klädd med eternitplattor. Sadeltak med rödmålad plåttak.

Datering 1914(Ehl Sv.B)

Ömbyggnad

Trädgård

Övriga uppgifter Ursprungligen magasinbyggnad

Kulturhistoriskt värde

Ödeshög sn

Ödeshög Riddargård 1¹⁰⁶

Kungsvägen

foto:M.Wikdahl,1978.



Fabrikslokal fr.SV, 4:2.