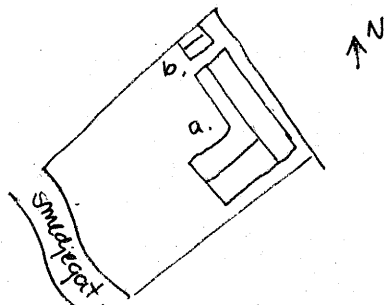


# KULTURHISTORISK BYGGNAD SINVENTERING

Socken Ödeshög  
Kommun Ödeshög  
Fastighetsbeteckning Ödeshög Riddargård 1<sup>61</sup> (kv Limhallen)  
Gatunummer Smedjegatan 13  
Benämning Lövingsborg  
Fastighetsägare  
Inventeringsdatum 1978-04-24  
Inventerare nr M Wikdahl  
Negativ nr 6:28



## BESKRIVNING

- a F.d snickeriverkstad (bröderna Gustavssons möbelsnickeri)  
En ~~inre~~ våning med inredd vindsvåning. Huggen gråstensgrund. Träkonstruktion, stående gul fasspontad panel med vita omfattningar och knutar. Sadeltak med tvåkupiga cementpannor. Röd överkragad tegelstensskorsten. Tvåluftsfönster med spröjsar. Dubbeldörr med speglar mot väster, rödmålade. Brandmur i rött tegel mot öster.
- b Uterum  
Liggande gulbrun fasspontpanel. Pulpettak.

Datering a 1900 (enl Sv.B)

Ombyggnad

Trädgård

Övriga uppgifter från början av 1900-talet enl ägaren (bor i Limhallen 9). Hans fader kom hit från Småland och arbetade som snickare vinterupplag i b på Limhallen 9.

Kulturhistoriskt värde

Ödeshög sn

Ödeshög Riddargård 1<sup>61</sup>

Smedjegatan 13.

foto:M.Wikdahl, 1978.

