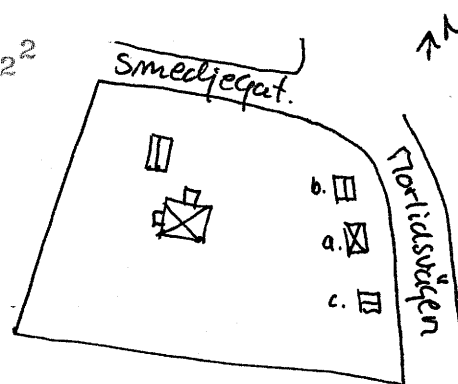


KULTURHISTORISK BYGGNADSVINVENTERING

Socken Ödeshög
Kommun Ödeshög
Fastighetsbeteckning Ödeshög Skattegård 2²
Gatunummer Morlidsvägen 2
Benämning Paradiset
Fastighetsägare
Inventeringsdatum 1978.05.09.
Inventerare nr M. Wikdahl
Negativ nr 14:33-34.



BESKRIVNING

a. Bostadshus

Slätputsad gråstensgrund. Träkonstruktion klädd med grågrönmålad locklistpanel. Vita knutar och omfattningar. Sadeltak med rött tvåkupigt taktegel. Tvåluftsfönster. Brunmålad glasad dörr.

b. Uthus

Slätputsad gråstensgrund. Timmerkonstruktion klädd med faluröd locklistpanel. Vita knutar och omfattningar. Sadeltak med rött trekupigt taktegel. Gråmålade bräddörrar.

c. Uthus

Gjuten grund. Timmerkonstruktion. Faluröd timra och vita knutar och omfattningar. Pulpettak med svart takpapp.

Datering

c. låg tidigare vid Smedjegatan.

Ombyggnad

Trädgård

Övriga uppgifter

Kulturhistoriskt värde

Ödeshög sn
Ödeshög Skattegård 2²
Morlidsvägen 2
foto:M.Wikdahl,1978.



Bostadshus a och Uthus b fr.N, 14:32.



Uthus c fr.NO, 14:31.