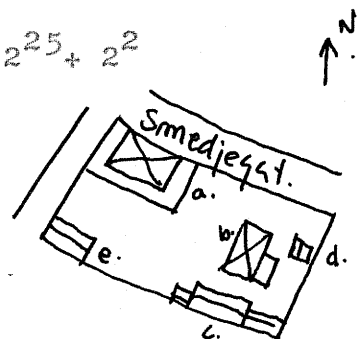


# KULTURHISTORISK BYGGNADSVINVENTERING

Socken Ödeshög  
Kommun Ödeshög  
Fastighetsbeteckning Ödeshög Skattegård 2<sup>25</sup> + 2<sup>2</sup>  
Gatunummer Smedjegatan 24-26  
Benämning  
Fastighetsägare  
Inventeringsdatum 1978.04.24.  
Inventerare nr M. Wikdahl  
Negativ nr 6:30-33.



## BESKRIVNING

- a. Bostadshus  
En våning. Timmerkonstruktion klädd med ljusblå locklistpanel. Vita knutar och omfattningar. Sadel-  
tak med trekupigt rött tak-  
tegel. Brunmålade plåtklädd skorsten.
- b. Bostadshus  
Slätputsad gråstensgrund. Timmerkonstruktion klädd med grå sidi-  
plattor. Sadel-  
tak med tvåkupigt rött taktegel. Röd tegelskorsten.  
Utbyggnad med brunlaserad panel på förvandring mot O.
- c. Uthus  
Timmerkonstruktion klädd mot N med ljusblå locklistpanel. Sadel-  
tak med enkupigt rött taktegel. Mot V och O utbyggnader klädda  
med ljusblå stående brädpanel. Pulpettak på dessa utbyggnader.
- d. Uthus  
Gjuten grund. Trästomme klädd med ljusgrön locklistpanel. Sadel-  
tak med takpapp.
- e. Garage  
Trästomme klädd med stående ljusblå brädpanel. Vita knutar. Sadel-  
tak med takpapp. Brunmålade dörrar.

Datering

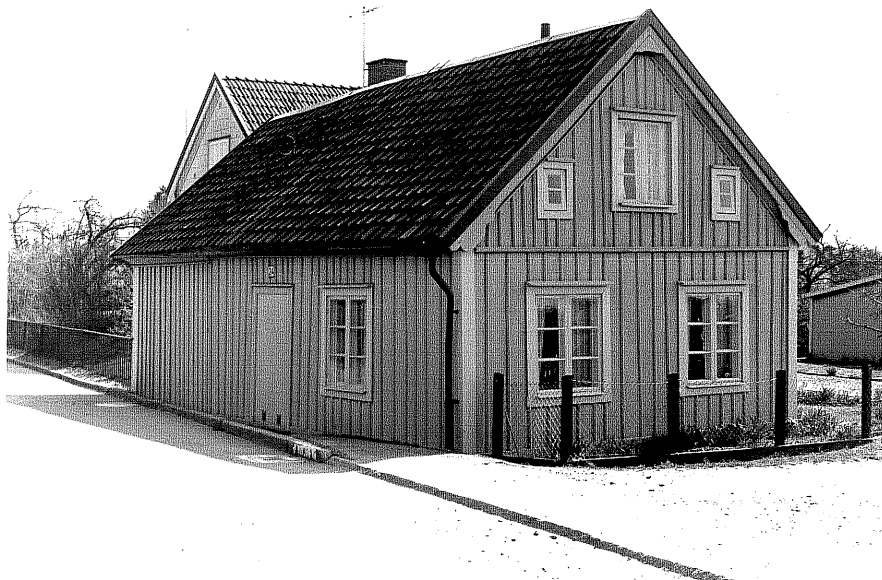
Ombyggnad

Trädgård

Övriga uppgifter

Kulturhistoriskt värde

Ödeshög sn.  
Ödeshög Skattegård 2<sup>2</sup>  
Smedjegatan 24.  
foto:M.Wikdahl,1978.



Bostadshus a fr.NV, 6:33.



Bostadshus a fr.S, 6:31.

Ödeshög sn

Ödeshög Skattegård 2<sup>25</sup>

Smedjegatan 26.

foto:M.Wikdahl,1978.

