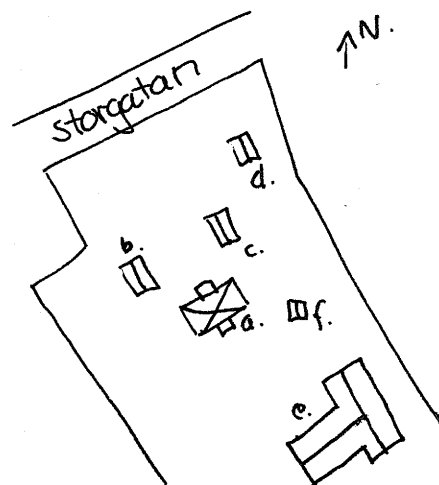


KULTURHISTORISK BYGGNADSVINVENTERING

Socken Ödeshög
Kommun Ödeshög
Fastighetsbeteckning Ödeshög Skattegård 2⁴
Gatunummer Storgatan 65
Benämning
Fastighetsägare Anton Edvardsson
Inventeringsdatum 1978.02.05.
Inventerare nr M. Wikdahl
Negativ nr 14:19-24



BESKRIVNING

a. Bostadshus

Två våningar. Slätputsad grund. Trästomme, reveterad med vit spritputs. Slätputsade omfattningar. Sadeltak med tvåkupigt taktegel. Två utkragade skorstenar i rött tegel. Tvåluftsfönster med bruna fönsterbågar. Glasveranda mot N med vitmålad stående fasspantpanel. Utbyggd farstu mot S.

b. Uthus

Huggen gråstensgrund. Timmerkonstruktion. Faluröd timra. Vita knutar och omfattningar. Sadeltak med rött trekupigt taktegel. Utkragad skorsten i rött tegel. Brunmålad och glasad dubbeldörr.

c. Uthus

Huggen gråstensgrund. Timmerkonstruktion. Faluröd timra. Vita knutar och omfattningar. Sadeltak med rött trekupigt taktegel. Brunmålade träpaneldörrar.

d. Uthus

Huggen gråstensgrund. Timmerkonstruktion med faluröd timra. Vita knutar och omfattningar. Sadeltak med rött tvåkupigt taktegel. Brunmålade bräddörrar.

e. Ladugård

Huggen gråstensgrund. Träkonstruktion med timmer mot V. Stående brädpanel mot O. Faluröd timra och brädpanel. Vita knutar och omfattningar. Sadeltak med korrigerad eternite.

f. Avtråde

Gjuten grund. Träkonstruktion. Vitmålad stående brädpanel. Tälttak med korrigerad plåt. Brunmålade dörrar.

Datering a. 1845 (enl. Sv. B.) e. 1927 (enl. ägaren)

Ombyggnad

Trädgård

Övriga uppgifter

Kulturhistoriskt värde

Ödeshög sn

Ödeshög Skattegård 2⁴

Storgatan

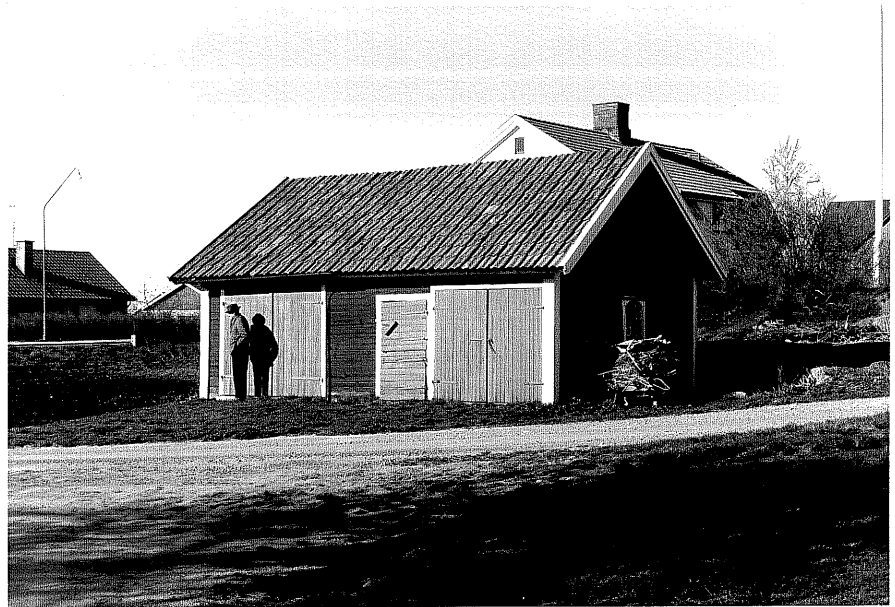
foto:M.Wikdahl,1978.



Ödeshög sn
Ödeshög Skattegård 2⁴
Storgatan
foto:M.Wikdahl,1978.



Uthus b fr.NO, 14:22.



Uthus d fr.V, 14:24.

Ödeshög sn
Ödeshög Skattegård 2⁴
Storgatan
foto:M.Wikdahl,1978.



Ladugård e fr.N, 14:19.



Avträde f fr.V, 14:20.