

# ÖNINGE Hallegården

2008-09-22

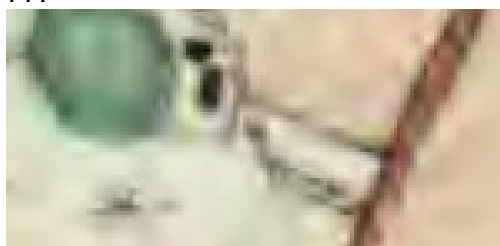
Torp nr 191

Torp

Torpet finns utmärkt på karta från laga skifte upprättad 1849. Kartan ingår i akt **05-ÖDJ-121** bland Historiska kartor hos Lantmäteriet.



Torpet finns utmärkt på Häradsekonomisk karta **Håstholmen J112-44-13** från 1868-77.



Utdrag från Lantmäteriets terrängkarta **8E SO HJO** från 2002. Torpet är utmärkt med nummer och markering.



GPS-koordinater:

RT 90 (RH2000) X = 6457828 Y = 1430848

SWEREF 99 TM N = 6455331 E = 478151

SWEREF 99 1500 N = 6457914 E = 128142

Torpet har troligen legat vid Hallegårdens huvudbyggnad, kanske där nuvarande sommarstuga ligger.

År

18?? - 81 Johan Peter Petersson, arb  
Johanna Pehrsson  
Clara Rosina Sundblad  
Anna Sofia Sundblad  
Johan Sugust Sundblad

1826-04-25  
1827-08-29  
1864-12-11  
1868-01-06  
1871-06-24

Ö  
St Åby  
Ö  
Ö  
Ö

1881 - 1911 Erik Gustaf Johansson, arb  
Maja Stina Larsdotter  
Gustaf Alfred  
Emilia Alida  
Anna Sofia  
Mathilda Christina

1829-11-30 - 1917-04-12  
1823-02-19 - 1917-01-25  
1852-09-12  
1856-11-07 - 1857-10-01  
1859-10-04  
1863-05-26 - 1864-04-26

Ö  
Adelöf  
Ö  
Ö  
Ö  
Ö