

ÖNINGE Västergården

2008-09-22

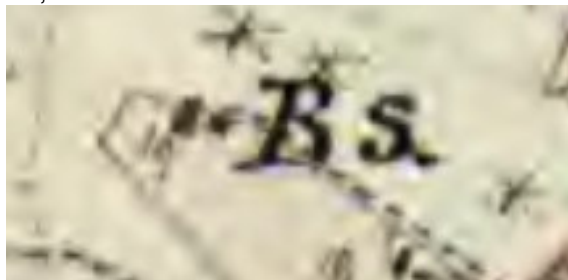
Torpet nr 198

Backstuga

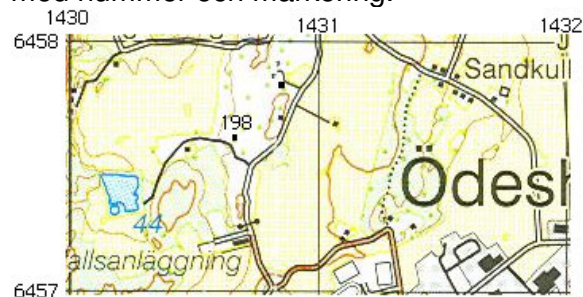
Torpet finns utmärkt på karta från laga skifte upprättad 1849. Kartan ingår i akt **05-ÖDJ-121** bland Historiska kartor hos Lantmäteriet.



Torpet finns utmärkt på Häradsekonomisk karta **Håstholmen J112-44-13** från 1868-77, markerat med BS.



Utdrag från Lantmäteriets terrängkarta **8E SO HJO** från 2002. Torpet är utmärkt med nummer och markering.



GPS-koordinater:

RT 90 (RH2000) X = 6457632 Y = 1430553

SWEREF 99 TM N = 6455132 E = 477859

SWEREF 99 1500 N = 6457715 E = 127850

2007-06-04. Besök vid torpet och skylt sattes upp. Foto taget vid tidigare tillfälle.



År

1848 -

Sven Persson, inhyses
Stina Persdotter
Carl Alfred
Maria Dorothea
Frans August

1797-12-19 - 1878-03-27

1799-12-19 - 1863-08-15

1828-12-11

1832-02-01

1836-06-22

Ö

Rinna

Ö

Ö

Ö

1864 - 68

Frans August Svensson
Carolina Hektor
Emelia Mathilda
Carl Edward

1836-06-22

1835-08-12

1865-08-02

1867-08-18

Ö

Ö

Ö

Ö