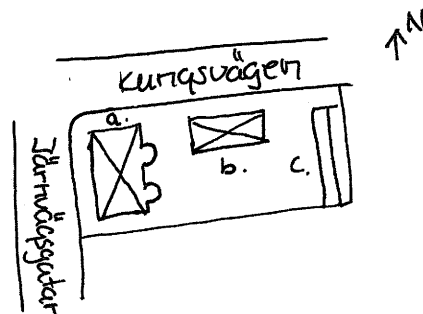


KULTURHISTORISK BYGGNAD SINVENTERING

Socken Ödeshög
Kommun Ödeshög
Fastighetsbeteckning Fridtjuv Berg 1 (Ödeshög Riddaregården 1⁴⁸)
Gatunummer Järnvägsgatan 6
Benämning Wigsborg
Fastighetsägare
Inventeringsdatum 1978-04-17
Inventerare nr M Wikdahl
Negativ nr 1:0-3



BESKRIVNING

a Bostadshus

Två våningar med inredd vindsvåning och källarvåning. Gråstensgrund, huggen. Träkonstruktion, liggande fas-spontad panel, vitmålad. Glasad verande mot Järnvägsgatan, 2 våningar. Mot öster två stycken trapptorn. Brant sluttande ~~fas~~ format tak, rödmålad plåt. Dubbel dörr, troligen från sekelskiftet. Fyrdelat fönster med tvär och mittpost. Utkragad tegelskorsten.

b Bostadshus på gården

En våning med inredd övervåning. Huggen gråstensgrund. Träkonstruktion, liggande spåntad panel, vitmålad. På gavelröstet sneställd panel. Fronte spis mot Storgatan. Dubbeldörr med glasad överdel. Utkragad tegelstensskorsten.

c Vedbod och T.C

Gråstensgrund. Träkonstruktion, stående fas-spontad panel, faluröd med vita knutar och omfattningar. Sadeltak, trekupiga tegelpannor. Bruna paneldörrar.

Datering a 1905 (Sv.B) b troligen samtida med a

Ombyggnad

Trädgård Rabatter, grusgångar och köksträdgård

Övriga uppgifter

Kulturhistoriskt värde

Ödeshög sn
Fridtjuv Berg 1
Järnvägsgatan 6
foto:M.Wikdahl,1978

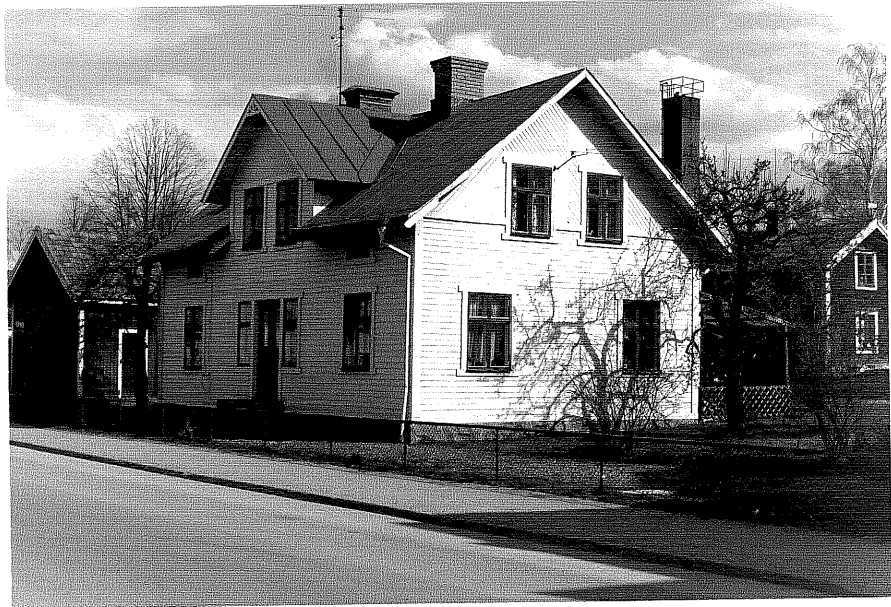


Bostadshus a fr.NV, 1:0.



Bostadshus a fr.NO, 1:1.

Ödeshög sn
Fridtjuv Berg 1
Järnvägsgatan 6
foto:M.Wikdahl,1978



Gårdshus c fr.NV, 1:3



Uthus b fr.NV, 1:2