

KULTURHISTORISK BYGGNADSDINVENTERING

Socken Ödeshög

Kommun Ödeshög

Fastighetsbeteckning Friðtjuv Berg 2 (Ödeshög Riddaregård 1³²)

Gatunummer Järnvägsgatan 8

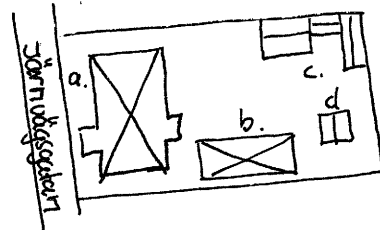
Benämning Laftahuset (Hagalund 3)

Fastighetsägare

Inventeringsdatum 1978-04-17

Inventerare nr M Wikdahl

Negativ nr 1:4-7, 16:22



BESKRIVNING

a Bostadshus

Två våningar med inredd övervåning och källarvåning. Grund av huggen sten, grå-grönmålad. Träkonstruktion, spritputsad med slätputsad och dekorerad fönsteromfattning, vitmålad. Veranda mot gården med snickarglädje och träpanel. Garage under verandan. Valmat sadeltak med takkupon, rött plåttak. U-delat fönster med tvär och mittpost. Utkragad tegelskorsten. Oxblodsroda fönsterbågar.

b Bostadshus, gårdshus

En våning med inredd övervåning. Gråstensgrund. Träkonstruktion, liggande fas-spontad panel. Vitmålad verande med snickarglädje. Sex glasfönster oxblodsroda fönsterbågar, sadeltak m, tvåkupigt taktegel, överkragad tegelskorsten. Köksfarstu på södra gaveln. Dubbeldörr med speglar.

c Uthuslänga

Tidigare verkstad-vedbodar-T.C, numera tvättstuga och garage. Putsad stengrund. Två våningar. Blandat, liggande timmer och stående fas-spontad panel, faluröd med vita knutar och omfattningar. Sadeltak med tvåkupiga tegelpannor. Tegelskorsten.

d Dubbel garage

Med lockpanel, papptak, faluröd

Datering 1903 (enl Sv.B)

Ombyggnad

Trädgård Rabatter, gräsmatta och grusgångar. Köksträdgård.

Övriga uppgifter Huset byggdes av handlare Valfrid Johansson från Löfst, Adelövsn.

Kulturhistoriskt värde

Ödeshög sn
Fridtjuv Berg 2
Järnvägsgat. 8
foto:M.Wikdahl,1978



Bostadshus a fr.NV. 16:22



Bostadshus a fr. 0. 1:5

Ödeshög sn
Fridtjuv Berg 2
Järnvägsgatan 8
foto:M.Wikdahl,1978



Gårdshus b fr.NV.,1:7.



Uthus c fr. V.,1:6.