



BEBYGGELSEINVENTERING I ÖSTERGÖTLAND
ÖSTERGÖTLANDS LÄNSMUSEUM

Inventerare Marie Hagsten

Invent. dat 1987-11-18

Film nr 875 496-6-9

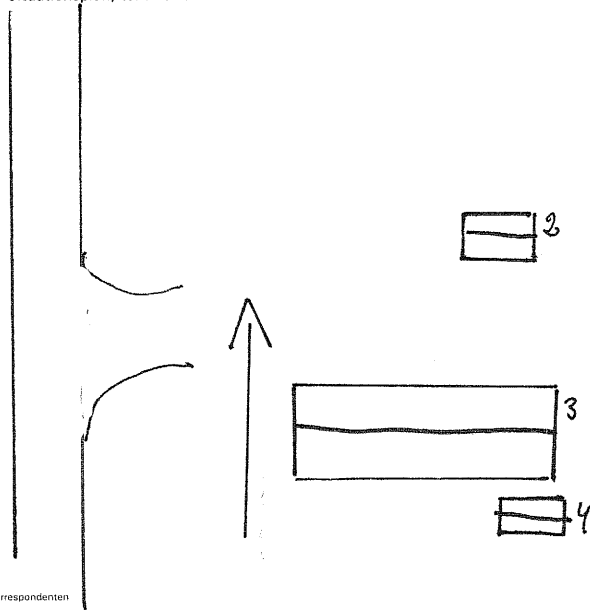
Ekon. kart. blad nr		Koord		Socken/Församl		Heda					
Bilagor				Kommun		Ödeshög		Ort			
Ritningar, arkivalier, litteratur				Fastighetsbeteckn		Heda 1:1					
Muntl. uppgifter		Präntgårdsinventering Kyrkomiljöinventeringen 1979		Adress		Lönebostället					
				Gårdsnamn o.d.							
Större undersökn. önskvärd				Anlägg. tid. funktion							
				Anlägg. nuv. funktion							

Hus	Funktion	Vån	Stomme	Grund	Fasad, mtrl, färg	Tak, mtrl, färg	Fönster	Byggn. år	Ombyggn	Kult. hist. värd.
1	bostad	1½	trä	sten	faluröd locklistpanel vita hörn-omfattn	sadeltak rött 2 kup tegel	vita 2 lufts spröjs, 4-rut	1951		2
2	garage	1	trä	sten	"	sadeltak, korr. eternit		1940		2
3	ladugård	1	timmer	sten	falurött stående plank, vita knut-omfattn	sadeltak korr. plåt		1800-t senare del		2
4	garage	1	trä	sten	faluröd locklistpanel	sadeltak korr. eternit		1939		2

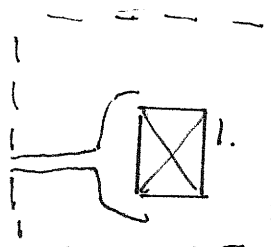


Ladugård från NV 6. Garage från SV 7. Garage n. från Ö 8. Bostadshus från V 9.

Situationsplan, tomtkarta



Miljösammanhang, gårdsmiljö, trädgård



PRÄSTGÅRDSINVENTERING I ÖSTERGÖTLANDS LÄN

Inventerare: Inger Gustavsson Invent nr: 05.09.01.002 Invent dat: 1978-02-08 Film nr: 01.04

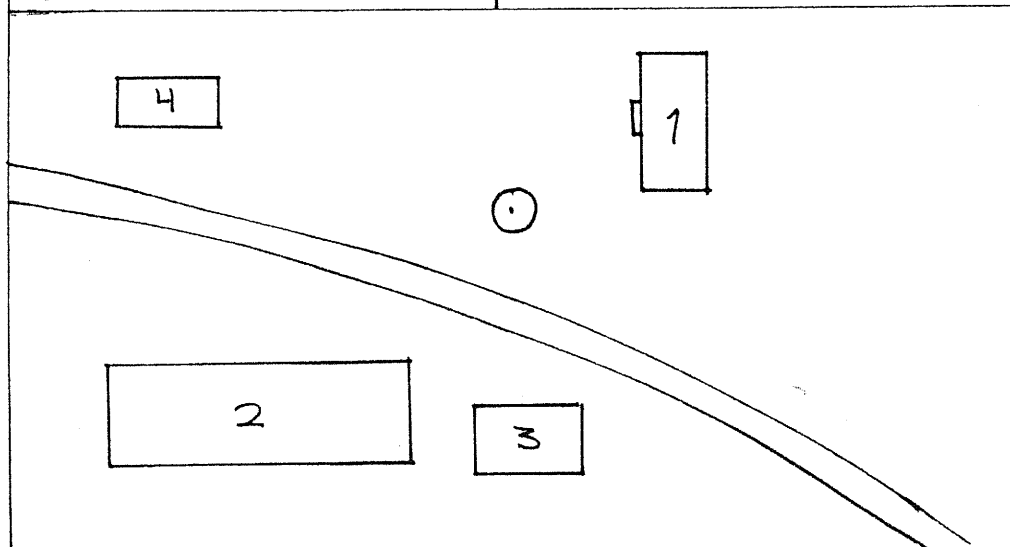
Ekokartblad nr: 8E 2h (08427)	Topkartkoordinat: 6463,0;1435,3	Socken: Heda	Ort: Heda
Bilagor: 3 fotobilagor		Kommun: Ödeshög	
Ritningar, arkivalier, litteratur:		Fastighetsbeteckning: Heda 1:1	
		Gårdsnamn e d: Lönebostället	
Muntliga uppgifter: Arrendatorn		Ägare: Röks pastorat	
Anläggningens tidigare funktion: Löneboställe		Anläggningens nuvarande funktion: Löneboställe	

Större undersökning önskvärd:

Hus	Funktion	Stomme	Grund	Fasadmaterial, färg	Takmaterial, färg	Byggn- år	Ombyggn- år
1	Bostadshus	Regelverk	Betong	Stående lock- listpanel	Tvåkupigt tegel	1951	
2	Ladugård/ loge	Liggande timmer, plank	Tuktad sten	Liggande timmer, Falu rödfärg	Plåt	1800- talet	1960- talet
3	Garage	Regelverk	-	Stående lock- listpanel, Falurödfärg, cément	Eternit	1939	
4	Garage	Regelverk	-	Stående lock- listpanel, Falurödfärg	Eternit	1940	

Situationsplan, tomtkarta:

↑ N Hembygdsgård | Kyrkogården



PRÄSTGÅRDSINVENTERING I ÖSTERGÖTLANDS LÄN

Inventerare:	Invent nr:	Invent dat:	Film nr:
Inga R. Carlavesson	01.02.01.002	1978-02-08	01.04

Miljösammanhang, gårdsmiljö, trädgård
Kompletterande exteriörbeskrivning
Interiörbeskrivning
Planskisser
Kompletterande historik

Miljösammanhang, gårdsmiljö, trädgård

Lönebostället är beläget SV om Heda kyrka och tomten gränsar till kyrkogården och den gamla komministergårdens tomtgräns. Lönebostället består av ett bostadshus och tre ekonomibyggnader. Samtliga hus är rödfärgade.

Någon trädgård att tala om finns ej, men ett stort vårdträd SV om bostadshuset finns, förmodligen tillhörande den gamla komministergårdens tomt som finns bredvid. Se planskiss.

Kompletterande exteriörbeskrivning

Bostadshuset byggt 1951 av regelverk och klätt med stående locklistpanel. Tak av tvåkupigt tegel. Grund av betong. Huset är rödfärgat. Ekonomihuset varierar i ålder. Två garage finns, båda i regelverk respektive regelverk + betong byggda 1939 respektive 1940.

Ytbeklädnad av stående locklistpanel och cementputs, båda Falu rödfärg. Takbeklädnad i eternit.

Ladugården är det äldsta huset från tidigt 1800-tal. Ombyggt senast 1960, i övrigt ombyggt ett stort antal gånger.

Den är flyttad från en annan plats i byn till sitt nuvarande läge. Den har tidigare tjänstgjort som ladugård (på sin nuvarande plats) till en annan arrendegård som legat bredvid det nuvarande lönebostället. Den är numera riven.

Ladugården har stomme av liggande timmer och plank vilket syns i exteriören. Den är rödfärgad. Plåt som takbeklädnad och grund av tuktad sten.

Kompletterande historik

Ladugården har tidigare haft takbeklädnad av sjörönn, vilket var vanligt förekommande här ute på slätten.

Nuvarande arrendatorn har varit med och lagt på detta. Han är en man i 50-årsåldern.

Tidigare har ladugården även haft halmtak.