

Inventerare:

Invent nr:

Invent dat:

File nr:

Inger Gustavsson

05.09.01.001

1978-05-08

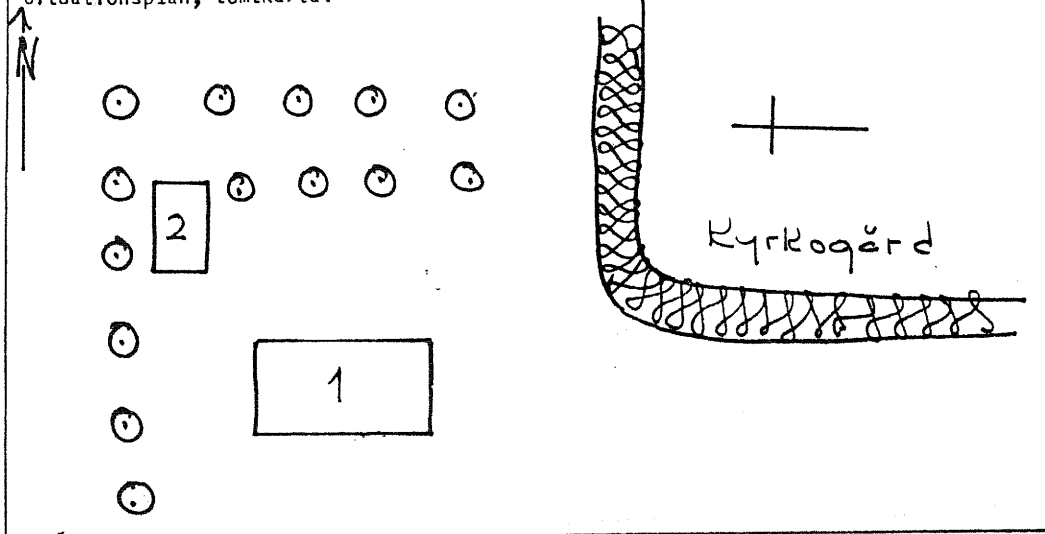
01.04

Ekokartablad nr: 6E 2h (08427)	Topokartekoordinat: 6463,0;1135,3	Socken: Rök	Ort: Heda
Bilagor: 6 fotobilagor, situationsplan		Kommun: Ödeshög	
Ritningar, arkivalier, litteratur: Statens Personalbostadsdelegation Länsmuséets arkiv		Fastighetsbeteckning: Heda 1:1	
Muntliga uppgifter: Arrendatorn, Lönebostället		Gårdsnamn e d: F.d. Komministergården	
Anläggningens tidigare funktion:		Anläggningens nuvarande funktion: Hembygdsgård	

Större undersökning önskvärd:

Hus	Funktion	Stomme	Grund	Fasadmaterial, färg	Takmaterial, färg	Byggn. år	Ombyggn. år
1	Hembygdsgården	Liggande timmer	Tuktad sten	Stående locklistpanel, Falu rödfärg	Tvåkupigt tegel		
2	Magasin	Liggande timmer	Tuktad sten	Stående locklistpanel, liggande timmer, Falu rödfärg	Tvåkupigt tegel		

Situationsplan, tomtkarta:



## PRÄSTGÅRDSINVENTERING I ÖSTERGÖTLAND

Inventerare:	Invent nr:	Invent dat:	Film nr:
Inger Gustavsson	05.02.01.001	1978-05-08	01.04

Miljösammanhang, gårdsmiljö, trädgård

Kompletterande exteriörbeskrivning

Interiörbeskrivning

Planskisser

Kompletterande historik

Miljösammanhang, gårdsmiljö, trädgård

Den gamla komministergården, nuvarande bygårdsgården ligger SV om Heda kyrka och gränsar till kyrkogården. En stor del av den gamla trädgården finns kvar. Kallas av befolkningen på platsen för "parken".

Kompletterande exteriörbeskrivning

Mangårdsbyggnaden är av liggande timmer som bekläts med stående locklistpanel, rödfärgad. Knutar och foder vitmålade. Taket, ett sadeltak, försett med tvåkupigt tegel. Grund i tuktad sten.

Magasinet i liggande timmer och rödfärgat. Tak med tvåkupigt tegel och grund i tuktad sten.

Interiörbeskrivning

Den gamla komministergården har parstugans plan med förstuga och innanför liggande kammare. Till höger stor sal och till vänster kök och kammare.

Kompletterande historik

Trädgården är förminskad och innehåller numera endast stora träd. Gångarna (se situationsplan) som fanns förut är helt igenväxta och kan ej längre ses. På tomten finns numera endast mangårdsbyggnaden och en bod.

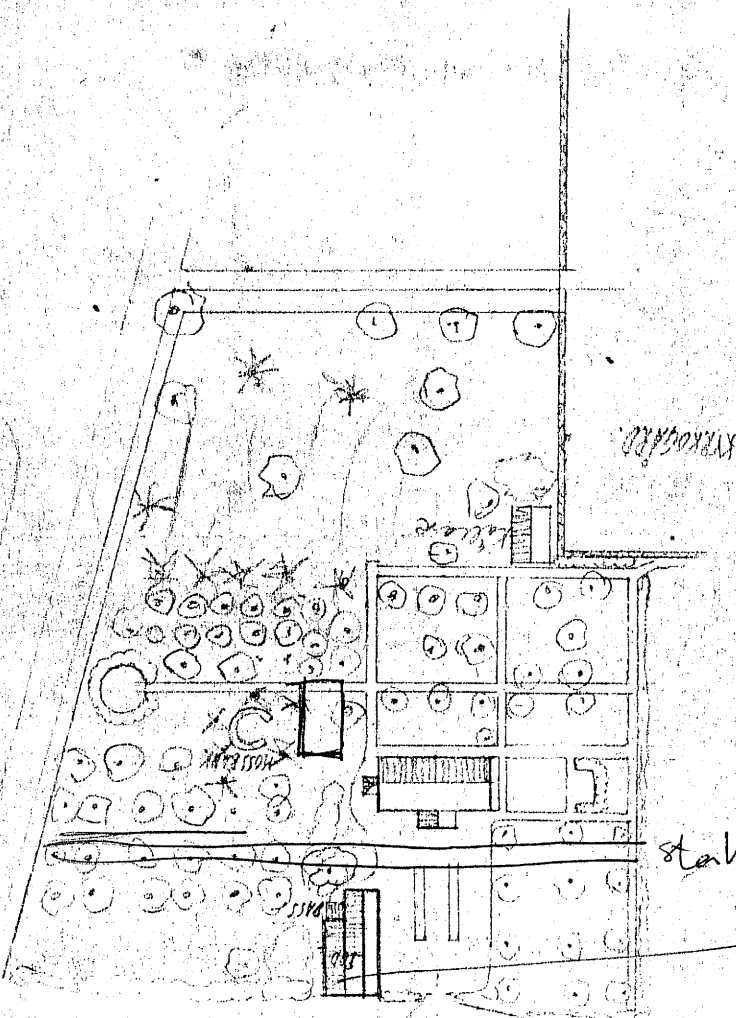
Trädgården är förminskad och innehåller numera endast stora träd. Gångarna (se situationsplan) som fanns förut är helt igenväxta och kan ej längre ses. På tomten finns numera endast mangårdsbyggnaden och en bod.

Kommunist  
gård  
Situationsplan  
1:1000



1:1000

HEDA



staket

huden avtogs på  
mitte och riva  
naste