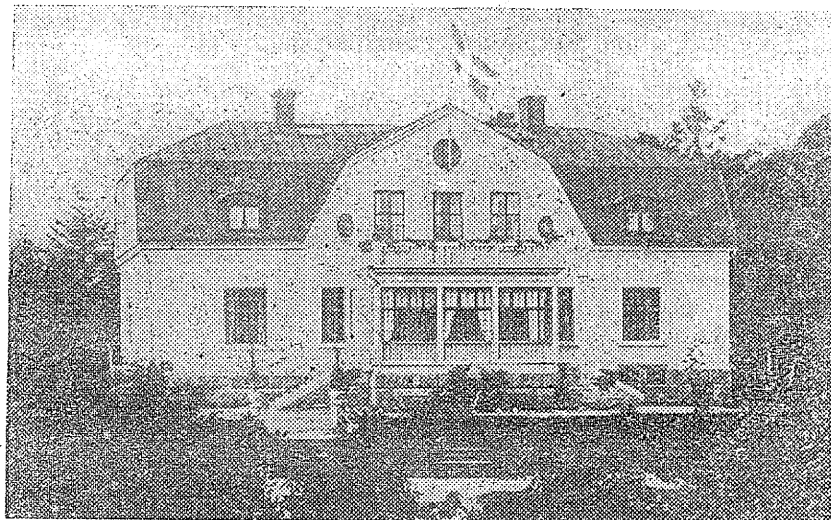


Alvastragårdens märkliga öden.



Den vackra kungsgården i Alvastra.

Jordbruket i Västra Tollstad skötes på ett fullt mönstergillt sätt. Den lerhaltiga jorden är i synnerligen hög kultur och lämnar utmärkta skördar.

Socknens störste jordbrukare är J. Ingvarsson, som på arrende av kronan innehar Alvastra kungsgård och Uckleby boställe. (Se fotot här ovan). Egendomens areal c:a 400 tald.

Därnäst kommer St. Lund, sedan länge till staten indraget militieboställe, arrenderat av Axel Salmonson.

Broby, äg. C. A. Larsson, arr. av sonen Alb. Larsson.

Tegneby: Bostället arr. av I. Larsson och Rusthället äger John Pharmanson.

Att Västra Tollstad är en socken, där så gott som varje tum av dess jord vilar på historisk grund, därom vittnar icke minst de uppgifter, som finnas att tillgå rörande de olika gårdarnas äganderättsförhållande m. m. Nästan var gård har sin lilla historia att med stolthet erinra sig. Främst bland dem alla står Alvastra. Då det torde ha sitt intresse för sockenborna, skola vi härnadan i korthet återge dess äkta öden:

Alvastra gård torde ha varit Sverkerättens stamsäte. Egendomen tillföll såsom gammalt frälse drottning Alvhild såsom morgongåva, men hon skänkte densamma år 1140 till uppriktande av klostret därstädes, och i dettas ägo befann det sig till 1527, då klostret med dess gods genom Västerås recess indrogs till kronan. År 1528 gav konung Gustav Alvastra såsom förläning för trogen krigstjänst åt ridd. Börje Nilsson, med villkor att denne till kronan skulle lämna en viss avgift årligen samt dessutom underhålla de munkar, som därstädes kvarblivit. Redan följande år övergick denna förläning till Nils Svensson, vilken årligen hade att till kronan avlämna en halv läst smör och därjämte 100 mark örtug. År 1533 fick slottsloven i Kalmar Peder Svenske godset i förläning på 12 år mot villkor att han skulle rida färdig med 6 rustningar. Peder dog emellertid följande året vid belägringen av Varberg. Vid konung Gustavs död tillföll Alvastra sonen Magnus, som då blev hertig av Östergötland. Synes sedan ha varit förpantat till greven av Thurn samt begärdes ehuru förgäves år 1649 av fältmarskalken Karl Gustaf Wrangel. Omkring 1660 innehades Alvastra av regeringspresidenten Palbitzky, en man av förnäm böhmisk släkt, som 1642 ingått i svensk tjänst. Han lät härstädes uppföra en numera nedta-



Godsägaren
J. Ingvarsson,
Alvastra.

Socknens störste jordbrukare är, som förut nämnts, godsäg. J. Ingvarsson, arrendator av den stora kungsgården sedan ett 25-tal år tillbaka. I. är en driftig och förfärens lantbrukare, som väl förstår att sköta sina egendomar.

Ingvarsson är f. n. ordförande i Vadstena stads med Dals och Lysings hushållningssällskap. I. är ock kommunalt verksam, varom mera å annat ställe.

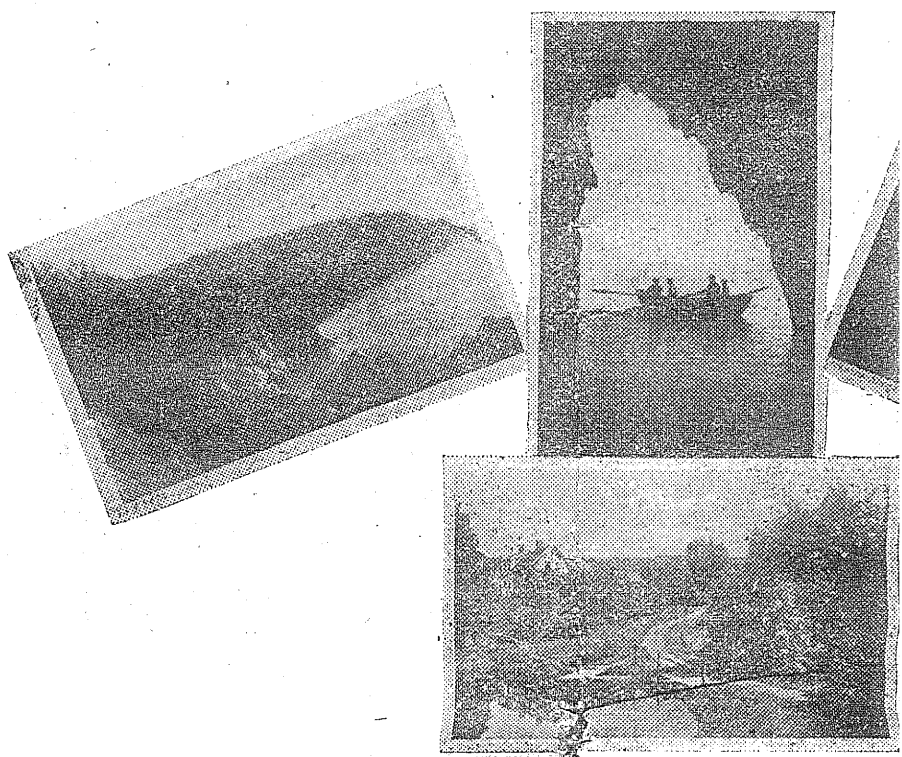
gen manbyggnad. P. dog 1677 och godset reducerades från hans arvingar. Blev kort därefter överstelöjtnantboställe vid k. 1:sta Livgrenadjärregementet. Förste indelningsinnehavaren var 1692—1702 Nils v. Ungern-Strenburg, den förenämnde Palbitzskys mäg. Övriga indelningshavare ha varit Karl Leijonsten (1703—1706), J. J. Törnsköld (död i Ukraina 1708), Henrik Starenflycht (död vid Poltava 1709), Magn. Gripenköld (död vid armén i Norge 1712), frih. P. Stjerncrantz till 1721, frih. Karl Henric Wrangel 1728, P. Silfversparre 1739, greve Joh. Gyllenberg 1742, frih. Karl Mörner 1759, Kasp. Herman Krebs 1762, greve Fr. K. Sinclair 1771, frih. P. Ribbing 1775, frih. L. Fr. Kaulbars 1803, O. Möllersvärd 1804, greve G. F. Mörner 1812, frih. Gust. Banér 1814, frih. K. M. Strömfelt 1832. Såväl denne som den nästföljande innehavaren innehade bostället såsom regementschefer. År 1833 övertogs egendomen av Stafs v. Post. Han, och efter hans död hans rättsinnehavare, innehade gården till 1847, då den av kapten S. Fr. Rosin övertogs på 30 års arrende.

Alvastra, som nu åter är kronodoman, består av 4 mantal kronosäter: Alvastra 1, Alback 2 och Uckleby 1 mtl.

Omberg — Östergötlands pärla.

Anteckningar om Omberg, dess historia o

För Östgöta-Bladet av t. f. revirförvaltaren



Vi visa här några bilder från del natursköna Omberg. Ned.: Stockholms l. v. Omberg från sjösidan; t. h. skogss

Med Vättern på ena sidan och den vida, bördiga östgöta-slätten på den andra höjer sig Omberg som en mörk skogbeklädd bergrygg, synlig mildtals ikring. Namnet säges härleda sig från en viss drottning Oma, som skulle haft sin borg på bergets högsta punkt, Hjässan, där ännu lämningar av en stenvall tyda på förefintligheten av en gång befäst boningsplats. Enligt en annan version skall namnet komma av »omma»-ånga, dimma och Omberg sålunda betyda »berget omgivet av dimma», vilket är mycket betecknande för bergets utseende viss del av året. Av historiska urkunder om Omberg kan man inhämta, att detta och närgränsande delar av Dags mosse varit kunglig djurgård sedan 1100-talet. Inom en sex alnar hög hägnad, sträckande sig runt hela jaktparken och uppförd som skydd mot rovdjuren, betade den tiden ståtliga hjordar av högvilt — rådjur, kron- och dovhjortar —, vilka sägas hava varit så tama, att de på djurvårdarnas klubbslag infunno sig till ladorna, där de vintertid utfodrades. Södra och Västra Djurledet äro namn, som leda sitt ursprung från denna tid. När sedan trävaruhanteringen kom i gång här i landet och skogsprodukterna fingo ett förut oant värde, var Omberg med sina växtliga och virkesrika skogar en av de första platser, dit kronan — den alltid penninghugrande kungl. svenska kronan — rikade sina blickar, och 1805 förordnades, att djurgården skulle upphöra och behandlas som vanlig kronopark. Under 1830- och 1840-talen avträdde kronan till enskilda mot full äganderätt de norra delarna av berget jämte Dags mosse, delvis som ersättning för tidigare medgiven rätt till bete och skogsfång. Länge dröjde det emellertid icke, innan man insåg missgreppet, och en strävan gjorde sig gällande att söka åter samla, vad som skingrats. Genom upprepade inköp av närbelägen mark har kronoparkens areal så småningom ökat igen, så att den i närvarande stund omfattar c:a 1,700 har eller ungefär tre fjärdedelar av hela berget.

Det som för skogsmannen gör Omberg särskilt intressant, är de sär-

morängrus med stark inblandning av kalk, som av inlandsisen förts upp från silurområdet i norr. Huvudsakligen på grund av den starka kalkhalten bildas ingen råhumus av barravfall och förna, som direkt övergå till mull. Genom dagmaskars, insekters och mikroorganismers verksamhet blir gränslagret mellan mineraljord och mylla väl ombländat, vilket gör att de övre jordlagren ur näringsynpunkt befinna sig i ett mycket gynnsamt tillstånd. Där ljusförhållandena så tillåta finna sig typiska mulljordsväxter under det att de karaktäristiska råhumusväxterna lingon och blåbärsris samt ljung så gott som alldeles saknas.

Den kalkhaltiga, bördiga jordmån är det, som ger Omberg dess på såväl arter som individer sällsynt rika flora. På få ställen i vårt land nå växterna en sådan yppighet i växtsättet som här. I den tidiga våren klädas sluttningarna med mattor av blommande sippor i alla färger och nyanser, under sommaren alstras å öppnare platser en gräsvegetation, som i yppighet saknar sin like — till särdeles njutning för betesdjuren, men hinderlig för skogsodlaren —, och mot höstsidan prunka ängarna av manshöga storblommiga Umbellater.

Även skogen företer på Omberg en växtlighet som knappast någon annanstans. Ännu så sent som på 1700-talet var berget beväxt med ek och bok samt däri insprängd gran. Den senare hör till de s. k. skuggfördragande träslagerna och har här liksom annorstädes, där skogen får sköta sig själv, spritt sig på bekostnad av lövskogen, framför allt eken, så att naturbestånden numera bestå av nästan enbart gran. Endast i norr finnes en och annan gammal ek kvar i granskogen. I södra delen anträffas jämväl spridda bokar, som på ett par ställen uppträda beståndsbildande. Vid Borghamn nedom berget finna vi kronoparkens enda bestånd av vild björk vilket visar en ovanligt kraftig produktion och god kvalitet. De rena naturbestånden av gran intaga numera en jämförelsevis obetydlig areal, de äro starkt utglesnade genom stormfällningar och i hög grad ska-

Tulnresenter och Teksaker