

# KULTURHISTORISK BYGGNADSVINVENTERING

Socken Ödeshög

Kommun Ödeshög

Fastighetsbeteckning Kanönen 11 (Ödeshög Riddaregård 1 126)

Gatunummer Smedjegatan 21

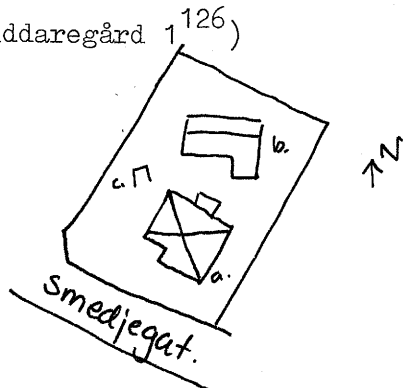
Benämning Rydsberg

Fastighetsägare

Inventeringsdatum 1978-04-24

Inventerare nr M Wikdahl

Negativ nr 6:22-23



## BESKRIVNING

### a Bostadshus

En våning med inredd vindsvåning. Slätputsad grund. Träkonstruktion. Fasaden klädd med grå sidiplattor. Sadeltak med tvåkupiga cementpannor. Vit utkragad tegelstensskorsten, fogstruken med röd färg. Tvåluftsfönster med spröjs och blåmålade bågar. Frontespis mot norr.

### b Uthus

Gråstensgrund. Träkonstruktion med stående locklistpanel, faluröd. Vita knutar och omfattningar. Gröna dörrar. Sadeltak med röd korrigerad plåt.

### c Uterum

Datering a omkr 1850 (enl ägaren)

Ombyggnad Ursprungligen en liten stuga men påbyggd senare.

Trädgård Gräsmatta, rabatter och fruktträd

Övriga uppgifter

Kulturhistoriskt värde

Ödeshög sn

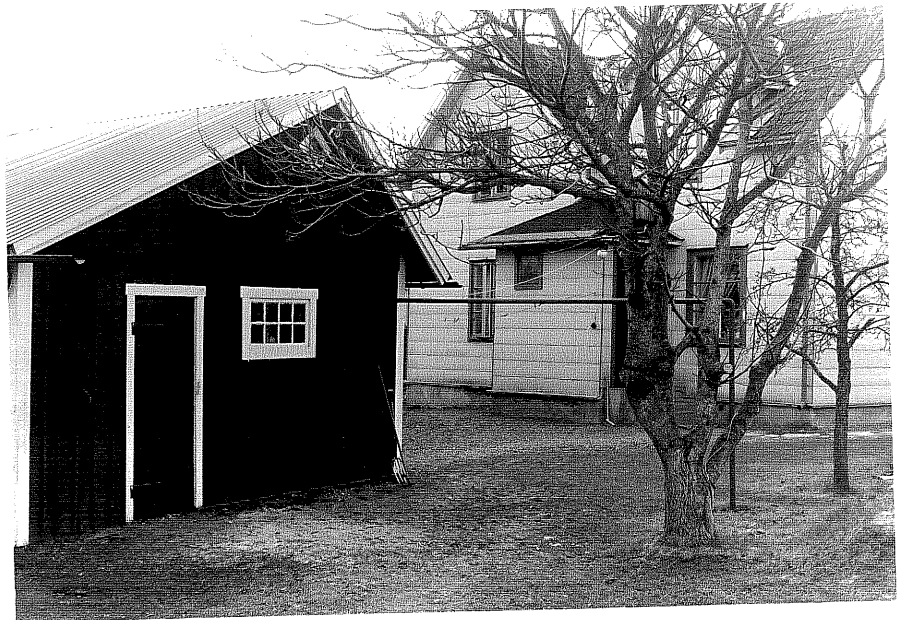
Kanonen 11

Smedjegatan 19.

foto:M.Wikdahl,1978.



Bostadshus a fr.S, 6:23.



Uthus b och bostadshus a fr.NV, 6:22.