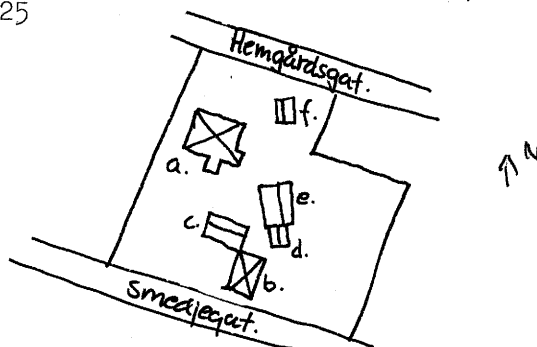


# KULTURHISTORISK BYGGNAD SINVENTERING

Socken Ödeshög  
Kommun Ödeshög  
Fastighetsbeteckning Kanönen 3, 8 och 9 (Ödeshög Klockaregård 3<sup>35</sup>)  
Gatunummer Hemgårdsgatan 5/Smedjegatan 25  
Benämning Fyrisdal  
Fastighetsägare  
Inventeringsdatum 1978-04-24  
Inventerare nr M Wikdahl  
Negativ nr 6:13, 18-20



## BESKRIVNING

### a Bostadshus

Två våningar varav en inredd vindsvåning. Gjuten grönmålade grund. Trästomme med vit spritputs. Sadeltak med röda tvåkupiga cementpannor. Röd utkragad tegelskorsten. I spektivfönster. Utbyggnad med balkong mot öster.

### b Bostadshus

Två våningar varav en inredd vindsvåning\* Murad grund med grönmålade slätputs. Trästomme med vita sisiplattor. Vita omfattningar. Sadeltak med enkupigt taktegel. Röd tegelskorsten. Tvåluftsfönster med gröna fönsterbågar.

### c Uthus

Murad grund med grönmålade slätputs. Trästomme klädd med vita sidiplattor. Sadeltak med trekupigt taktegel. Röd tegelskorsten.

### d Garage

Trästomme med faluröd stående brädpanel. Vita knutar och omfattningar. Sadeltak med korrigerad eternit. Bruna panel dörrar.

### e Uthus

Putsad gråstensgrund. Trästomme med stående faluröd locklistpanel. Vita knutar och omfattningar. Sadeltak med tvåkupiga cementpannor. Utbyggnad mot öster med stående brädpanel. Pulpettak med korrigerad eternit.

### f Uthus

Putsad gråstensgrund. Trästomme med stående faluröd locklistpanel. Vita knutar och omfattningar. Sadeltak med tvåkupigt taktegel. Röd utkragad tegelskorsten.

Datering a 1920 (enl Sv.B)

Ombyggnad

Trädgård

Övriga uppgifter

Kulturhistoriskt värde

Ödeshög sn  
Kanonen 3  
Hemgårdsgatan 5  
foto:M.Wikdahl,1978.



Bostadshus a och uthus b fr.NO, 6:13.



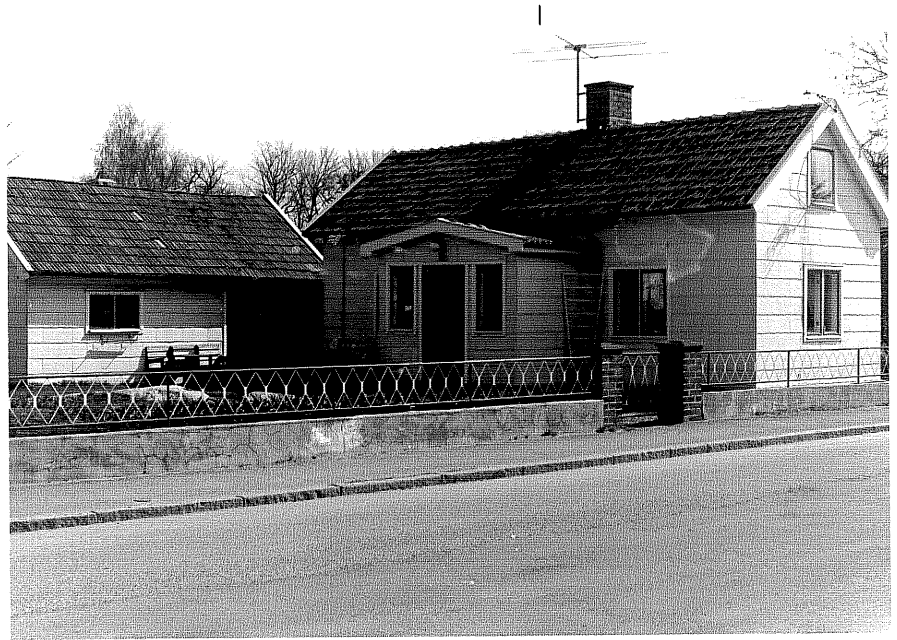
Bostadshus a fr.S, 6:18.

Ödeshög sn

Kanonen 9

Smedjegatan 25

foto:M.Wikdahl,1978.



Bostadshus a och uthus b fr.NV, 6:19.



Uthus c fr.S, 6:20.