

Torpinventering i Stora Åby socken Nr. 30 i inventeringen.

Sågens namn: Krisseby såg

Tillhört gården: Krisseby

Sågen nedlades år: 1946

Siste brukare av sågen: Åkerägaren Gunnar Lundin Ödeshög

Husen finns inte kvar.

**Sågens geografiska läge är utsatt på ekonomiska kartan med nr: 2.
Sågens plats i terrängen har återfunnits.**

Markens nuvarande ägare: Bröderna Brun i Krisseby.

Kommentar i övrigt. Sågen drevs med vatten till 1913 därefter med ångmaskin till 1946 då sågen flyttades fram till gården. Dammfästet och grundstenarna till såghuset samt den stensatta vattenrännan finns kvar.

Källor: Husförhörlängder, Skifteshandlingar, Ortsbefolkning,

Inventerare: Boets Torpinventeringscirkel. Med början år 1992

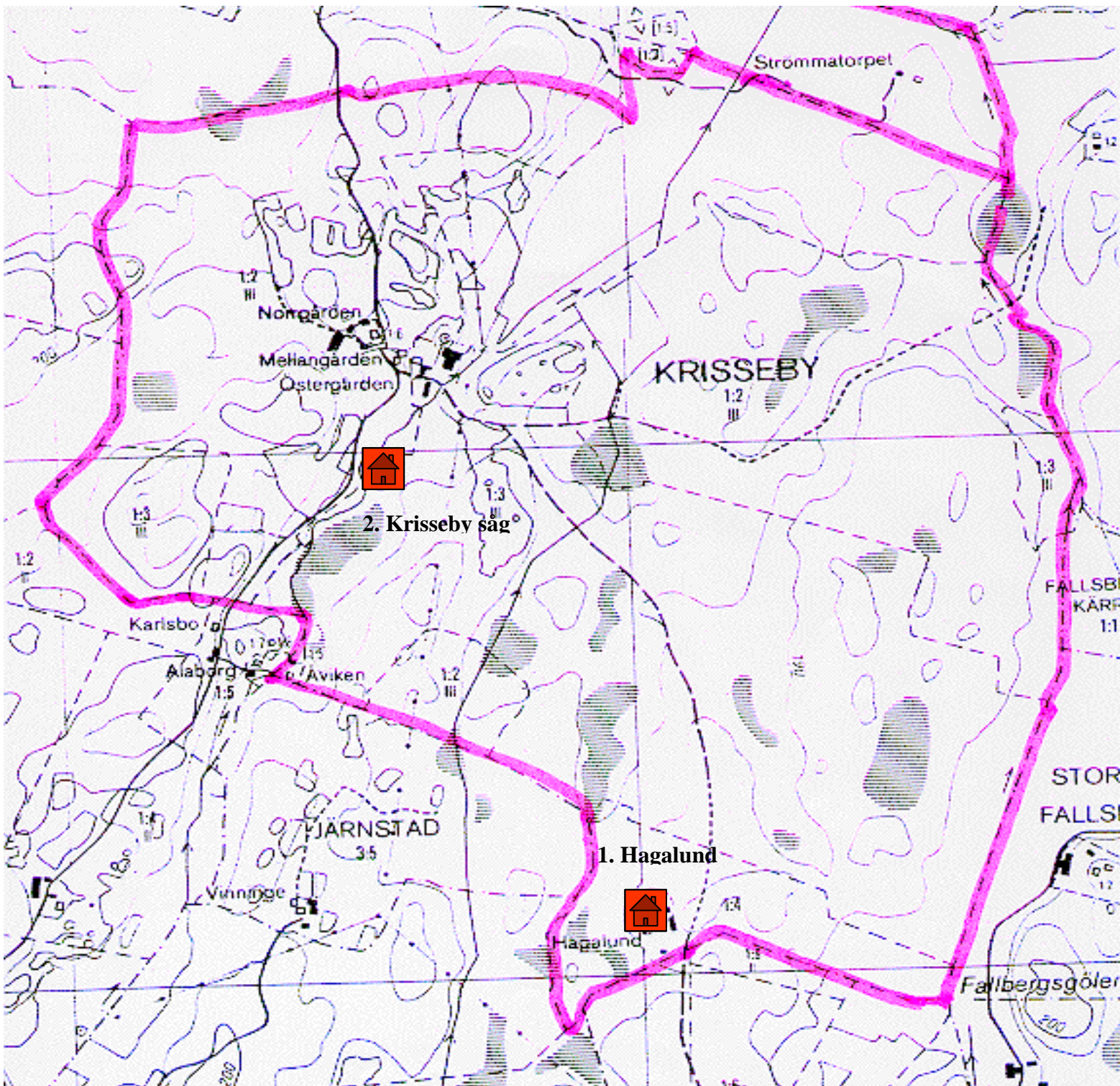
Bestående av: Harry Ström, Hans och Britt-Marie Rydberg, Sture Johansson, Hans Wigren, Gunnar Jakobsson, Ingmar Utter, Berit Fransson.

Videoband nr 2

Skyltbeskrivning

30. Krisseby

Krisseby såg drevs med vatten till 1913, därefter med ångmaskin. Nedlagd 1946. Siste ägaren Gunnar Lundin.





Dammfästet och grundstenarna till såghuset samt den stensatta vattenrännan finns kvar.