

KRÅKETORP

Södergården

2008-09-22

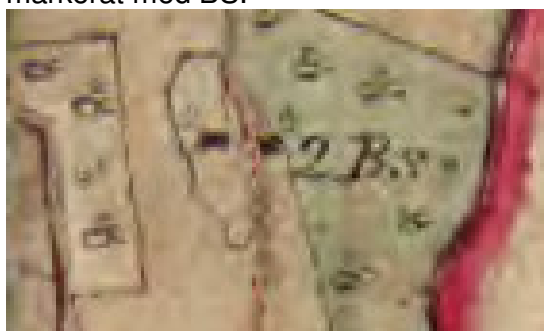
Torp nr 109
Fastighetsbet.

Backstuga

Torpet finns utmärkt på karta från laga skifte upprättad 1849. Kartan ingår i akt **05-ÖDJ-117** från 1840, bland Historiska kartor hos Lantmäteriet.



Torpet finns utmärkt på Häradsekonomisk karta **Åby J112-44-14** från 1868-77, markerat med BS.



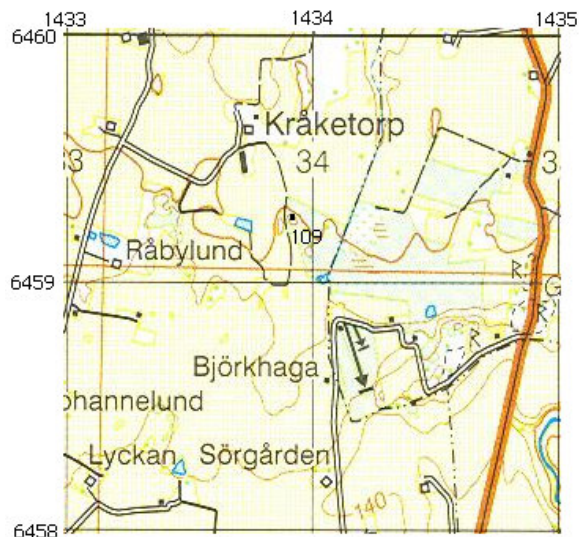
Torpet finns utmärkt på karta från laga skifte upprättad 1879. Kartan ingår i akt **05-ÖDJ-184**, bland Historiska kartor hos Lantmäteriet.



År
1844 - 1887 Carl Jonsson
Greta Sofia Eliasdotter
Anders Peter
Anna Stina Jonsdotter

Carlslyckan

Utdrag från Lantmäteriets terrängkarta **8E SO HJO** från 2002. Torpet utmärkt med nummer och markering.



GPS-koordinater:
RT 90 (RH2000) X = 6459202 Y = 1433895
SWEREF 99 TM N = 6456741 E = 481180
SWEREF 99 1500 N = 6459325 E = 131172

2008-05-16. Besök vid torpet och nedan bild togs. Skylt sattes upp.



1809-07-07 - 1887-07-24 V Tollstad
1807-12-18 - 1852-10-17 Väversunda
1836-12-25 Väversunda
1802-12-15 - 1881-11-25 Ö