

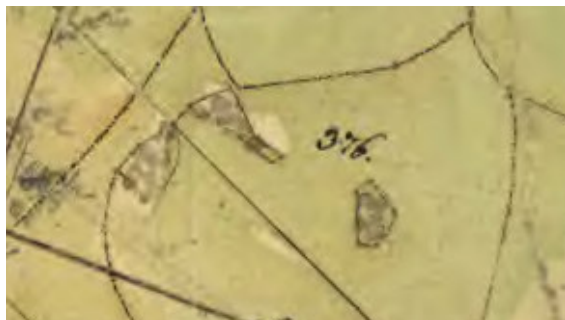
# KRÅKETORP Södergården

2008-09-22

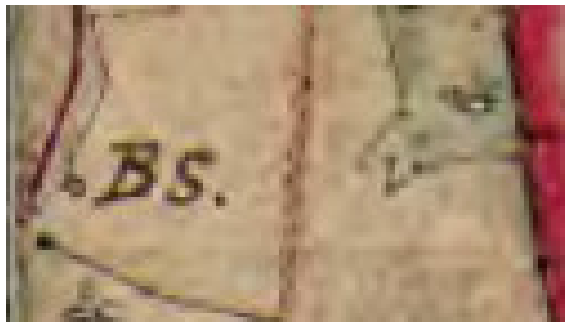
Torp nr 107

**Backstuga**

Torpet finns utmärkt på karta från laga skifte upprättad 1840. Kartan ingår i akt **05-ÖDJ-117**, bland Historiska kartor hos Lantmäteriet.



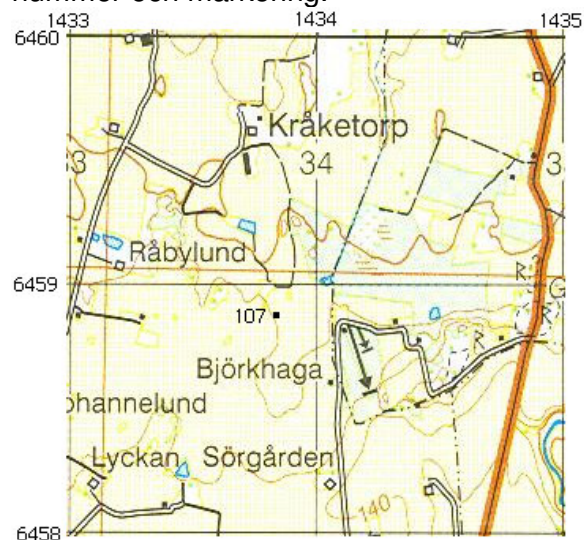
Torpet finns utmärkt på Häradsekonomisk karta **Åby J112-44-14** från 1868-77, markerat med BS.



Torpet finns utmärkt på karta från laga skifte upprättad 1879. Kartan ingår i akt **05-ÖDJ-184**, bland Historiska kartor hos Lantmäteriet.



Utdrag från Lantmäteriets terrängkarta **8E SO HJO** från 2002. Torpet utmärkt med nummer och markering.



GPS-kordinater:

RT 90 (RH2000) X = 6458820 Y = 1433810

SWEREF 99 TM N = 6456358 E = 481100

SWEREF 99 1500 N = 6458942 E = 131092

Vi har inte kunnat hitta vem som bott i torpet.